

Il nome Torremato nasce dall'acronimo dei nomi della famiglia proprietaria, una denominazione unica e irripetibile per un marchio che intende tracciare un nuovo itinerario creativo realizzando apparecchi illuminanti che parlino un linguaggio suggestivo e contemporaneo. La collezione di debutto Torremato presenta pezzi dal forte valore estetico e funzionale, per l'interior design e per il giardino, adatti sia ad ambienti home che contract. L'imprinting di tutto il progetto è un'idea di grande matericità, un caleidoscopio di soluzioni illuminanti formali ed emozionali per inedite e poli-sensoriali atmosfere dove il cor-ten, materiale lavorato storicamente dall'azienda, incontra il legno, si sposa con le vernici, scopre inedite finiture.

Una creatività all'insegna di materiali forti e primordiali, perlopiù naturali, per oggetti illuminanti coinvolgenti ed immediatamente empatici.

---

Torremato comes from an acronym of the name of the family owning the company, a unique and unrepeatable denomination for a brand that intends to draw a new creative path, making illuminating devices that employ a stimulating and contemporary language. The debut Torremato collection includes pieces with great aesthetic and functional quality, for interior designing and for the garden, suitable both for home and contract environment. The impression one gets from the whole project is an idea of great materiality, a kaleidoscope of formal and emotional illuminating solutions for new and multi-sensorial atmospheres where Cor-ten, a material historically processed by the company, combines with wood and paints and discovers original finishes.

Creativity has strong and primordial materials as an emblem, primarily natural, that give captivating and immediately emphatic illuminating objects.

**torremato**

## EARTH COLLECTION

design Enzo Berti

Tradizione e design si fondono in un'unica essenza. Prodotti rigorosamente fatti a mano secondo antiche tecniche artigiane della tradizione toscana senese, modellati seguendo l'estetica contemporanea e d'avanguardia del nostro tempo.

Tradition and design merge together into a unique essence. Strictly hand-made products following ancient tuscan from Siena craftsmen's techniques, featuring a contemporary and innovative taste.



# TUSCAN

design Enzo Berti

## Tuscan, nuovi scenari estetici

Tuscan è una collezione di lampade per interni che trova ispirazione dal recupero di un materiale naturale come la terra di Siena e dalla reinterpretazione in chiave contemporanea del suo consueto utilizzo nei vasi per i fiori. Manifesto di pura matericità, rappresenta un sofisticato mix di ricerca, nuove tecnologie e raffinatezza del design. La forma è quella di un ampio vaso rivisitato, un "contenitore" di luce sospeso in un felice connubio di terra di Siena e cor-ten per scelte di arredo dal forte potere espressivo. Il disegno d'insieme dinamico e aereo, sviluppa una leggerezza estetica inaspettata.

## Tuscan, new aesthetic sceneries

Tuscan is an indoor collection of lamps that draws inspiration from the recovery of a natural material like terra di Siena and from the contemporary rendition of its normal use in flower-pots. Expression of pure materiality, Tuscan represents a sophisticated mix of research, new technologies and refined design. A wide pot with a revisited shape, a light "box" hang in a fitting union of terra di Siena and cor-ten for furnishing solutions with a strong expressive power. The dynamic and aerial overall drawing, produces an unexpected aesthetic lightness.







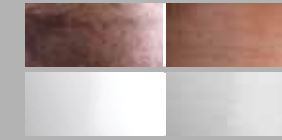




**TUSCAN**  
design Enzo Berti

Tuscan è una collezione di lampade per interni che trova ispirazione dal recupero di un materiale naturale come la terra di Siena. Manifesto di pura matericità, rappresenta un sofisticato mix di ricerca, nuove tecnologie e raffinatezza del design.

Tuscan is an indoor collection of lamps that draws inspiration from the recovery of a natural material like terra di Siena. Expression of pure materiality, Tuscan represents a sophisticated mix of research, new technologies and refined design.



IP 20 CE F ⊕



**TIPOLOGIA/TIPOLOGY:**  
Sospensione da interno  
Indoor pendant lamp

**MATERIALI/MATERIALS:**  
Metallo/Terracotta  
Metal/Clay

**TIPOLOGIA DI ILLUMINAZIONE/TYPE OF LIGHTING:**  
E27  
mini globe

**C1A1** NATURALE / COR-TEN - E27 1 x max 23W ES  
NATURAL / COR-TEN - E27 1 x max 23W ES  
**C1B1** BIANCO / BIANCO - E27 1 x max 23W ES  
WHITE / WHITE - E27 1 x max 23W ES

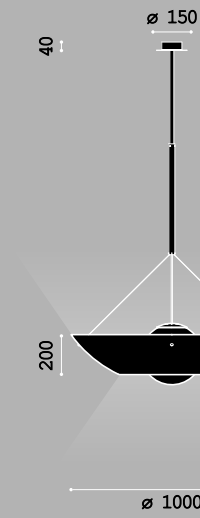


**TIPOLOGIA/TIPOLOGY:**  
Sospensione da interno  
Indoor pendant lamp

**MATERIALI/MATERIALS:**  
Metallo/Vetro/Terracotta  
Metal/Glass/Clay

**TIPOLOGIA DI ILLUMINAZIONE/TYPE OF LIGHTING:**  
E27

**C2A1** NATURALE / COR-TEN - E27 1 x max 23W ES  
NATURAL / COR-TEN - E27 1 x max 23W ES  
**C2B1** BIANCO / BIANCO - E27 1 x max 23W ES  
WHITE / WHITE - E27 1 x max 23W ES

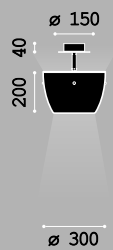


**TIPOLOGIA/TIPOLOGY:**  
Sospensione da interno  
Indoor pendant lamp

**MATERIALI/MATERIALS:**  
Metallo/Vetro/Terracotta  
Metal/Glass/Clay

**TIPOLOGIA DI ILLUMINAZIONE/TYPE OF LIGHTING:**  
E27

**C3A1** NATURALE / COR-TEN - E27 1 x max 33W ES  
NATURAL / COR-TEN - E27 1 x max 33W ES  
**C3B1** BIANCO / BIANCO - E27 1 x max 33W ES  
WHITE / WHITE - E27 1 x max 33W ES



**TIPOLOGIA/TIPOLOGY:**  
Plafoniera da interno  
Indoor ceiling lamp

**MATERIALI/MATERIALS:**  
Metallo/Terracotta  
Metal/Clay

**TIPOLOGIA DI ILLUMINAZIONE/TYPE OF LIGHTING:**  
E27  
mini globe

**C4A1** NATURALE / COR-TEN - E27 1 max 23W ES  
NATURAL / COR-TEN - E27 1 max 23W ES  
**C4B1** BIANCO / BIANCO - E27 1 max 23W ES  
WHITE / WHITE - E27 1 x max 23W ES









Ovo, atmosfere incantate

Misteriose, ironiche ed empatiche, luci ispirate al regno dei boschi. Ovo è una collezione di lampade da esterno che evocano le sembianze degli ovuli, i funghi che crescono all'ombra dei boschi di castagni e querce. La forte matericità dell'involucro di terracotta in terra di Siena (nota per la particolare gradazione di marrone) e la caratteristica forma, rendono la collezione perfetta per outdoor eleganti con elementi dal forte spessore di design che si inseriscono con naturalezza nell'ambiente. Con Ovo l'atmosfera nella notte diventa quasi fatata: la luce è emessa da un cerchio di fori all'apice del paralume, l'illuminazione crea un alone soffuso che gioca con la terracotta del paralume che ben si confonde con gli elementi naturali che lo circondano. Solitario o in gruppo, Ovo è proposto in due versioni.

Ovo, enchanted atmospheres

Mysterious, ironic and empathic, lights inspired by the woodland. Ovo is a collection of outdoor lamps that evoke the aspect of mushrooms growing up in the shade of chestnuts and oaks woods. The strong materiality of the shell made of terra di Siena (known for its particular shade of brown) and its distinctive shape, make this collection perfect for elegant outdoor spaces with elements of high profile design that fit naturally into the environment. With Ovo the night atmosphere becomes nearly magic: light is given out from a circle with holes at the top of the lampshade, lighting creates a suffused halo playing with the lampshade clay, that merges perfectly with the surrounding natural elements. Alone or in group, Ovo is proposed in two versions.





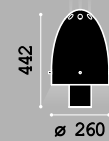


**Ovo**  
design Enzo Berti

Ovo è una lampada per esterni che trova ispirazione dal recupero di un materiale naturale come la terra di Siena. Manifesto di pura matericità, rappresenta un sofisticato mix di ricerca, nuove tecnologie e raffinatezza del design.

Ovo is an outdoor lamp that draws inspiration from the recovery of a natural material like terra di Siena. Expression of pure materiality, Tuscan represents a sophisticated mix of research, new technologies and refined design.

IP 44 CE F



**TIPOLOGIA/TIPOLOGY:**  
Lampada da esterno  
Outdoor lamp

**MATERIALI/MATERIALS:**  
Metallo/Vetro/Terracotta  
Metal/Glass/Clay

**TIPOLOGIA DI ILLUMINAZIONE/TYPE OF LIGHTING:**



E27

**C6A1** NATURALE / COR-TEN - E27 1 x max 23W ES  
NATURAL / COR-TEN - E27 1 x max 23W ES

**C6B1** BIANCO / GRIGIO - E27 1 x max 23W ES  
WHITE / GREY - E27 1 x max 23W ES



## EDEN

design Enzo Berti

Eden, design e natura

Nuove prospettive, design dal doppio uso: Eden è una collezione di lampade in metallo costituita dall'inserzione di due contenitori che rivestono una duplice veste: involucro per il meccanismo illuminante e contenitore per vasi da fiori. Fiori, piante verdi o grasse o, perché no, erbe aromatiche per la cucina! Eden può accogliere qualsiasi tipo di pianta, il recipiente per i fiori svolge perfettamente il suo ruolo, le piante alloggiate possono essere curate, annaffiate e fatte crescere senza alcun problema. Oasi metropolitana che arreda con gusto e sicura personalità spazi domestici e contract, l'ispirazione di Eden nasce dall'osservazione dei vasi fioriti sospesi nei balconi o nelle pergole; affascinati quadri naturali che riportati nel mondo dell'illuminazione sono in grado di creare atmosfere dal grande impatto scenografico. La fonte luminosa di Eden è il POWER LED, scelta sia per le sue caratteristiche tecnologiche di luce fredda che non disturba la vegetazione sia per un aspetto di risparmio energetico. Una luce intensa che si sprigiona in un doppio fascio luminoso: verso l'alto e, per un gioco di riflessioni, verso il basso. La collezione comprende lampade a sospensione in due diversi diametri (600 mm e 800 mm). Sono proposte in una combinazione di bianco lucido, nero lucido e ferro cor-ten.

Eden, design and nature

New design prospects with a dual use: Eden is a collection of painted metal lamps consisting of the insertion of two containers having a double role: shell for the illuminating device and flower pots container. Succulent and green plants, flowers and why not, herbs for the kitchen! Eden can accommodate any type of plants. The flower container perfectly fulfills its purpose; the "hosted" plants can be looked after, watered and they can grow without problem. Like a metropolitan oasis, it furnishes with taste and strong personality both residential and contract spaces. Eden's inspiration is born from the observation of hanging flower pots on balconies and pergolas: fascinating natural frameworks that employed in the illumination world can create an atmosphere with great scenographic impact. Eden's light source is LED, chosen both for its cold light technological characteristics that don't affect the vegetation and for its energy saving aspects. An intense light that is emanated in a double beam: upwards and, thanks to a reflection trick, downwards. The collection includes pendant lamps with two different diameters (mm.600 e mm.800) and a table lamp. They come in a combination of shiny and opaque white and cor-ten iron.









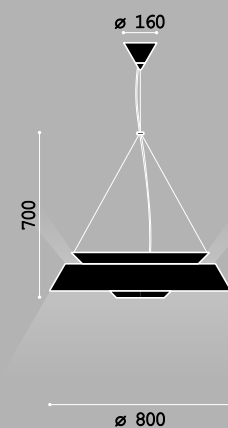
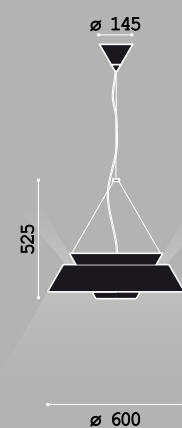


**EDEN**  
design Enzo Berti

Collezione di lampade in metallo costituita dall'inserzione di due contenitori che rivestono una duplice veste: involucro per il meccanismo illuminante e contenitore per vasi da fiori (per ø 600 Kg 6, per ø 800 Kg 10) Eden ha una luce intensa che si sprigiona in un doppio fascio luminoso: verso l'alto e, per un gioco di riflessioni, verso il basso.

A collection of painted metal lamps consisting of the insertion of two containers having a double role: shell for the illuminating device and flower pots container. (dm. 600 - kg.6; dm.800 - kg.10) Eden's light source is LED, chosen both for its cold light technological characteristics that don't affect the vegetation and for its energy saving aspects. An intense light that is emanated in a double beam: upwards and, thanks to a reflection trick, downwards.

IP 20 CE F ⊕



**TIPOLOGIA/TIPOLOGY:**  
Lampada a sospensione da interno  
Indoor pendant lamp

**MATERIALI/MATERIALS:**  
Metallo  
Metal

**TIPOLOGIA DI ILLUMINAZIONE/TYPE OF LIGHTING:**



**TIPOLOGIA/TIPOLOGY:**  
Lampada a sospensione da interno  
Indoor pendant lamp

**MATERIALI/MATERIALS:**  
Metallo  
Metal

**TIPOLOGIA DI ILLUMINAZIONE/TYPE OF LIGHTING:**



**E2A3** NERO LUCIDO / BIANCO - POWER LED 29W-5000K  
GLOSSY BLACK / WHITE - POWER LED 29W-5000K  
**E2A7** NERO LUCIDO / BIANCO - POWER LED 29W-3000K  
GLOSSY BLACK / WHITE - POWER LED 29W-3000K  
**E2A4** NERO LUCIDO / BIANCO - POWER LED 46W-5000K  
GLOSSY BLACK / WHITE - POWER LED 46W-5000K  
**E2A8** NERO LUCIDO / BIANCO - POWER LED 46W-3000K  
GLOSSY BLACK / WHITE - POWER LED 46W-3000K  
**E2B3** BIANCO LUCIDO / BIANCO - POWER LED 29W-5000K  
GLOSSY WHITE / WHITE - POWER LED 29W-5000K  
**E2B7** BIANCO LUCIDO / BIANCO - POWER LED 29W-3000K  
GLOSSY WHITE / WHITE - POWER LED 29W-3000K  
**E2B4** BIANCO LUCIDO / BIANCO - POWER LED 46W-5000K  
GLOSSY WHITE / WHITE - POWER LED 46W-5000K  
**E2B8** BIANCO LUCIDO / BIANCO - POWER LED 46W-3000K  
GLOSSY WHITE / WHITE - POWER LED 46W-3000K  
**E2C3** COR-TEN / BIANCO - POWER LED 29W-5000K  
COR-TEN / WHITE - POWER LED 29W-5000K  
**E2C7** COR-TEN / BIANCO - POWER LED 29W-3000K  
COR-TEN / WHITE - POWER LED 29W-3000K  
**E2C4** COR-TEN / BIANCO - POWER LED 46W-5000K  
COR-TEN / WHITE - POWER LED 46W-5000K  
**E2C8** COR-TEN / BIANCO - POWER LED 46W-3000K  
COR-TEN / WHITE - POWER LED 46W-3000K

**E3A4** NERO LUCIDO / BIANCO - POWER LED 46W-5000K  
GLOSSY BLACK / WHITE - POWER LED 46W-5000K  
**E3A8** NERO LUCIDO / BIANCO - POWER LED 46W-3000K  
GLOSSY BLACK / WHITE - POWER LED 46W-3000K  
**E3A6** NERO LUCIDO / BIANCO - POWER LED 60W-5000K  
GLOSSY BLACK / WHITE - POWER LED 60W-5000K  
**E3A9** NERO LUCIDO / BIANCO - POWER LED 60W-3000K  
GLOSSY BLACK / WHITE - POWER LED 60W-3000K  
**E3B4** BIANCO LUCIDO / BIANCO - POWER LED 46W-5000K  
GLOSSY WHITE / WHITE - POWER LED 46W-5000K  
**E3B8** BIANCO LUCIDO / BIANCO - POWER LED 46W-3000K  
GLOSSY WHITE / WHITE - POWER LED 46W-3000K  
**E3B6** BIANCO LUCIDO / BIANCO - POWER LED 60W-5000K  
GLOSSY WHITE / WHITE - POWER LED 60W-5000K  
**E3B9** BIANCO LUCIDO / BIANCO - POWER LED 60W-3000K  
GLOSSY WHITE / WHITE - POWER LED 60W-3000K  
**E3C4** COR-TEN / BIANCO - POWER LED 46W-5000K  
COR-TEN / WHITE - POWER LED 46W-5000K  
**E3C8** COR-TEN / BIANCO - POWER LED 46W-3000K  
COR-TEN / WHITE - POWER LED 46W-3000K  
**E3C6** COR-TEN / BIANCO - POWER LED 60W-5000K  
COR-TEN / WHITE - POWER LED 60W-5000K  
**E3C9** COR-TEN / BIANCO - POWER LED 60W-3000K  
COR-TEN / WHITE - POWER LED 60W-3000K





# RAM

design Enzo Berti

## RAM, luce e materia

Atmosfere nordiche. L'essenza di RAM è racchiusa in una lunga e snella barra in legno massello sbiancato sorretta da sottili cavi d'acciaio. Un modello estetico lineare e pulito che oltre ad esaltare le caratteristiche intrinseche di forme e materiali di primissima qualità permette innumerevoli possibilità progettuali all'interno di diversi contesti abitativi. Un oggetto che si inserisce nel living con discrezione ma con grande personalità mantenendo la forte impronta materica di tutte le collezioni di Torremato. La componente legno, infatti, è molto forte e imprime una caratterizzazione precisa e decisa a tutto il progetto. La forma di RAM e il fascio luminoso tradizionale a fluorescenza crea un dialogo armonico di luce e spazi per coreografie abitative dal gusto contemporaneo. La collezione comprende una sospensione e una raffinatissima applique realizzata negli stessi materiali in tre diverse misure.

## RAM, light and matter

The essence of RAM is embodied in a long and slim wooden rod, whitened and veneered, held by thin steel wires. A linear and clean aesthetic model that besides exalting the intrinsic characteristics of first class quality shapes and materials, allows for numerous designing possibilities within different residential contexts. An object that finds its collocation in one's life with discretion but with great personality, maintaining the strong material impression noticeable in the whole Torremato collection. The wooden component is in fact, very strong and impresses precise and decisive characterisation to the whole project. RAM's shape and the traditional fluorescent luminous beam creates an harmonious dialogue of light and spaces to make residential choreographies with contemporary taste. The collection includes a swing lamp and a very refined wall light realised with the same materials in three different sizes.



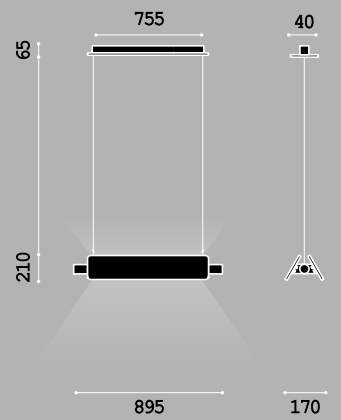




**RAM**  
design Enzo Berti

L'essenza di RAM è racchiusa in una lunga e snella barra in legno massello sbiancato sorretta da sottili cavi d'acciaio. Un modello estetico lineare e pulito che oltre ad esaltare le caratteristiche intrinseche di forme e materiali di primissima qualità permette innumerevoli possibilità progettuali all'interno di diversi contesti abitativi. La collezione si compone di sospensioni e appliques.

The essence of RAM is embodied in a long, slim, whitened solid-wood rod, whitened and veneered, held by thin steel wires. A linear and clean aesthetic model that besides exalting the intrinsic characteristics of first class quality shape and materials, allows for numerous designing possibilities within different residential contexts. The collection includes swing lamps and wall lights.

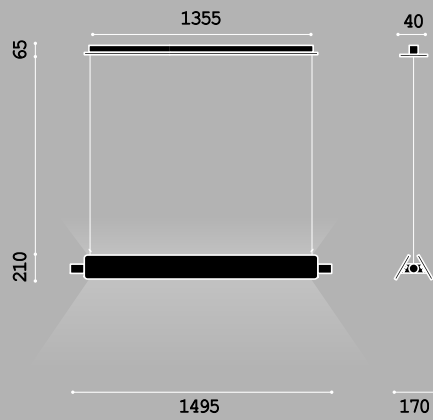


**TIPOLOGIA/TIPOLOGY:**  
Lampada a sospensione da interno  
Indoor pendant lamp

**MATERIALI/MATERIALS:**  
Metallo/Frassino sbiancato  
Metal/Light Ash

**TIPOLOGIA DI ILLUMINAZIONE/TYPE OF LIGHTING:**  
T5

**R1A1** BIANCO / FRASSINO SBIANCATO - G5 1 x 14/24W  
WHITE / LIGHT ASH - G5 1 x 14/24W

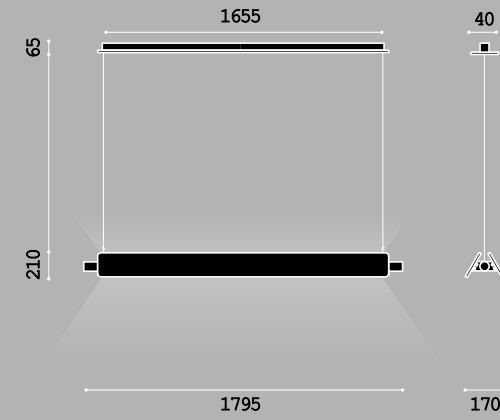


**TIPOLOGIA/TIPOLOGY:**  
Lampada a sospensione da interno  
Indoor pendant lamp

**MATERIALI/MATERIALS:**  
Metallo/Frassino sbiancato  
Metal/Light Ash

**TIPOLOGIA DI ILLUMINAZIONE/TYPE OF LIGHTING:**  
T5

**R2A2** BIANCO / FRASSINO SBIANCATO - G5 1 x 28/54W  
WHITE / LIGHT ASH - G5 1 x 28/54W



**TIPOLOGIA/TIPOLOGY:**  
Lampada a sospensione da interno  
Indoor pendant lamp

**MATERIALI/MATERIALS:**  
Metallo/Frassino sbiancato  
Metal/Light Ash

**TIPOLOGIA DI ILLUMINAZIONE/TYPE OF LIGHTING:**  
T5

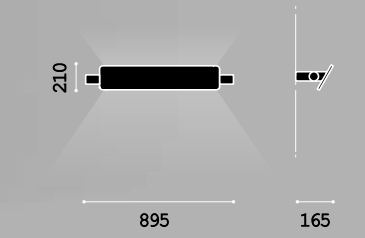
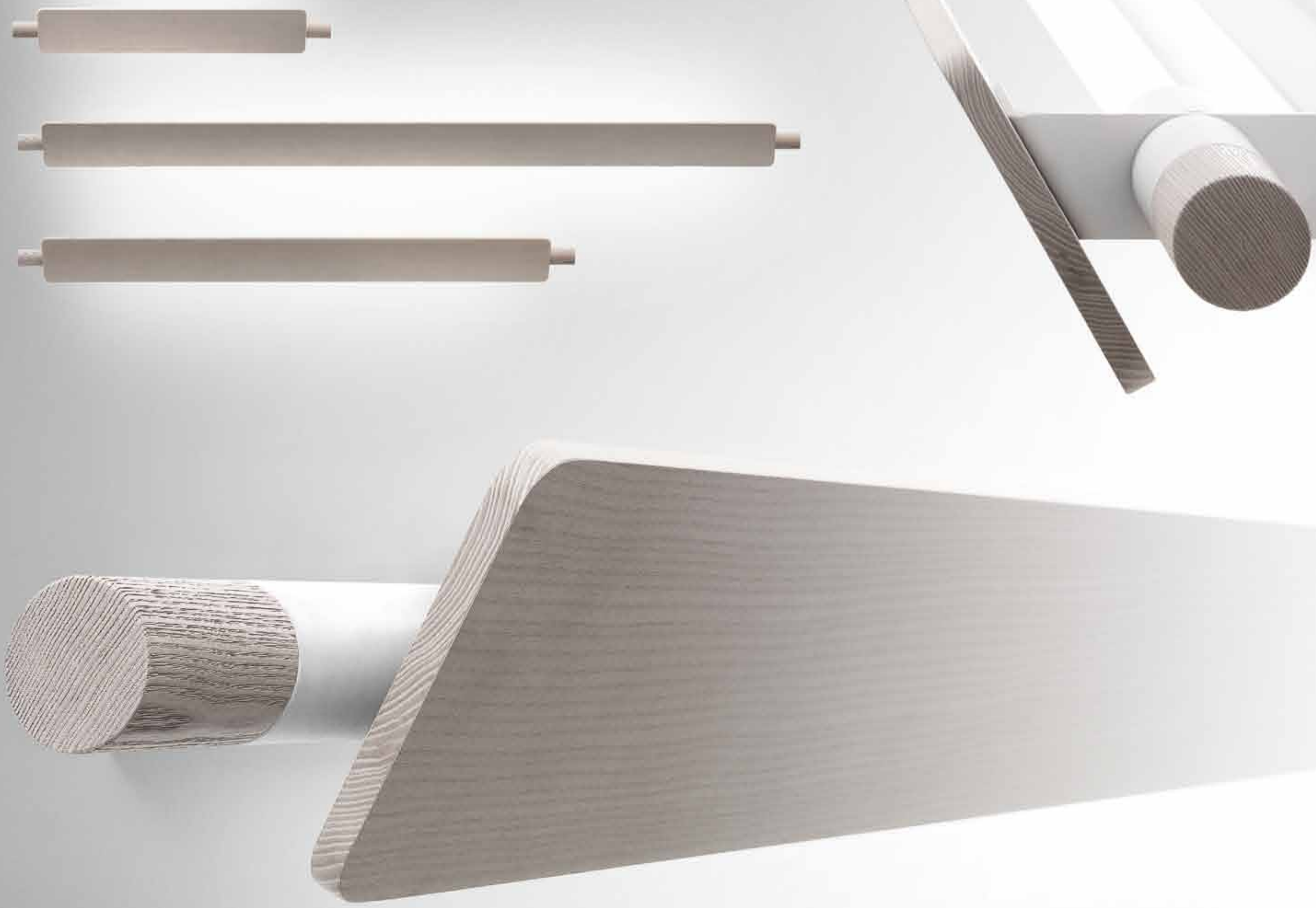
**R3A3** BIANCO / FRASSINO SBIANCATO - G5 1 x 35/49/80W  
WHITE / LIGHT ASH - G5 1 x 35/49/80W





The essence of RAM is embodied in a long, slim, whitened solid-wood rod, whitened and veneered, held by thin steel wires. A linear and clean aesthetic model that besides exalting the intrinsic characteristics of first class quality shape and materials, allows for numerous designing possibilities within different residential contexts. The collection includes swing lamps and wall lights.

L'essenza di RAM è racchiusa in una lunga e snella barra in legno massello sbiancato sorretta da sottili cavi d'acciaio. Un modello estetico lineare e pulito che oltre ad esaltare le caratteristiche intrinseche di forme e materiali di primissima qualità permette innumerevoli possibilità progettuali all'interno di diversi contesti abitativi. La collezione si compone di sospensioni e appliques.

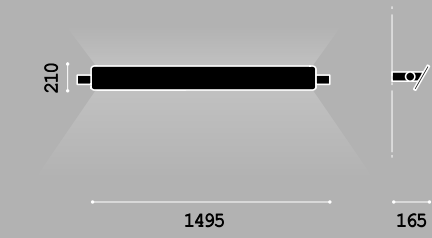


**TIPOLOGIA/TIPOLOGY:**  
Lampada parete da interno  
Indoor wall lamp

**MATERIALI/MATERIALS:**  
Metallo/Frassino sbiancato  
Metal/Light Ash

**TIPOLOGIA DI ILLUMINAZIONE/TYPE OF LIGHTING:**  
T5

**R4A1** BIANCO / FRASSINO SBIANCATO - G5 1 x 14/24W  
WHITE / LIGHT ASH - G5 1 x 14/24W

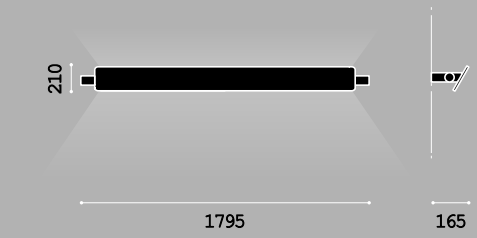


**TIPOLOGIA/TIPOLOGY:**  
Lampada parete da interno  
Indoor wall lamp

**MATERIALI/MATERIALS:**  
Metallo/Frassino sbiancato  
Metal/Light Ash

**TIPOLOGIA DI ILLUMINAZIONE/TYPE OF LIGHTING:**  
T5

**R5A2** BIANCO / FRASSINO SBIANCATO - G5 1 x 28/ 54W  
WHITE / LIGHT ASH - G5 1 x 28/ 54W



**TIPOLOGIA/TIPOLOGY:**  
Lampada parete da interno  
Indoor wall lamp

**MATERIALI/MATERIALS:**  
Metallo/Frassino sbiancato  
Metal/Light Ash

**TIPOLOGIA DI ILLUMINAZIONE/TYPE OF LIGHTING:**  
T5

**R6A3** BIANCO / FRASSINO SBIANCATO - G5 1 x 35/49/80W  
WHITE / LIGHT ASH - G5 1 x 35/49/80W

## SOMBRERO

design Enzo Berti

Sombrero, codice contemporaneo

Prende il nome dal tipico cappello messicano caratterizzato da una larga tesa per proteggere dal sole questa lampada da interni che dal caratteristico copricapo ricorda le forme. Il legno in frassino sbiancato è posto all'apice del cappello che poi si apre in un'ampia e curva tesa in cor-ten. Ne risulta un gioco di superfici e materiali che si rincorrono, un'idea (molto forte in tutta la collezione Torremato) di grande matericità all'interno della quale vibra la luce. Un codice estetico contemporaneo, un segno minimal per una lampada che propone un mix di materiali naturali come il legno e il cor-ten sebbene, quest'ultimo, sia nobilitato da particolari verniciature che lo rendono estremamente in linea con i living contemporanei. Sombrero è proposta nella versione verniciata bianca o nera o cor-ten fuori e interno bianco opaco e in due misure: diametro 220 mm e altezza 420 mm e diametro 500 mm e altezza 370 mm.

Sombrero, contemporary code

This internal lamp is named after the typical Mexican hat characterised by a large brim to protect from the sun as it reminds of its shape. The wood, whitened ash, is placed at the top of the hat that then opens in a wide and curved brim in cor-ten. The result is an effect of surfaces and materials that go after each other, an idea (very strong throughout the whole Torremato collection) of materiality within which light is vibrant. A contemporary aesthetic code, a minimalistic sign for a lamp that offers a mixture of natural materials like wood and cor-ten despite this one is improved by special paints, that make it extremely suitable to contemporary living. Sombrero is available in the white or black painted version or in cor-ten on the outside and opaque white on the inside, in two sizes: diameter 220 mm and height 420 mm; diameter 500 mm and height 370 mm.









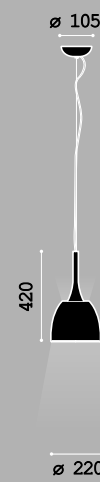
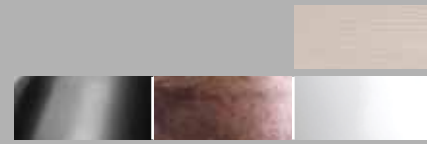


**SOMBRERO**  
design Enzo Berti

Un gioco di superfici e materiali che si rincorrono e riprendono il profilo del caratteristico cappello messicano. Un codice estetico contemporaneo, legno e cor-ten per un effetto di grande matericità.

An effect of surfaces and materials that go after each other, realised after the classical Mexican hat. A contemporary aesthetic code, wood and cor-ten for a great material effect.

IP 20 CE F ⊕



**TIPOLOGIA/TIPOLOGY:**  
Lampada a sospensione da interno  
Indoor pendant lamp

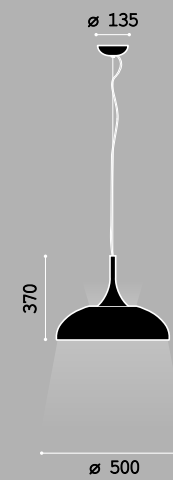
**MATERIALI/MATERIALS:**  
Metallo/Frassino sbiancato  
Metal/Light Ash

**TIPOLOGIA DI ILLUMINAZIONE/TYPE OF LIGHTING:**



E27

- S1A1** BIANCO LUCIDO / BIANCO - E27 1 x max 60W  
GLOSSY WHITE / WHITE - E27 1 x max 60W
- S1B1** NERO LUCIDO / BIANCO - E27 1 x max 60W  
GLOSSY BLACK / WHITE - E27 1 x max 60W
- S1C1** COR-TEN / BIANCO - E27 1 x max 60W  
COR-TEN / WHITE - E27 1 x max 60W



**TIPOLOGIA/TIPOLOGY:**  
Lampada a sospensione da interno  
Indoor pendant lamp

**MATERIALI/MATERIALS:**  
Metallo/Frassino sbiancato  
Metal/Light Ash

**TIPOLOGIA DI ILLUMINAZIONE/TYPE OF LIGHTING:**



E27

- S2A1** BIANCO LUCIDO / BIANCO - E27 1 x max 100W  
GLOSSY WHITE / WHITE - E27 1 x max 100W
- S2B1** NERO LUCIDO / BIANCO - E27 1 x max 100W  
GLOSSY BLACK / WHITE - E27 1 x max 100W
- S2C1** COR-TEN / BIANCO - E27 1 x max 100W  
COR-TEN / WHITE - E27 1 x max 100W



## SUNSET

design Torremato Lab

### Sunset, luce al tramonto

Ridefinizione in chiave moderna di una delle tipologie più tradizionali degli apparecchi illuminanti, la mezza sfera. Sunset è una lampada da interni che rinnova il vocabolario classico di questo tipo di apparecchi grazie a colori e finiture che la rendono estremamente attuale e adatta a living contemporanei.

### Sunset, dusk light

A re-definition in modern style of one of the most traditional illuminating devices, the half-sphere. Sunset is an interior lamp that renovates the classical vocabulary concerning this type of devices thanks to colours and finishes that make it extremely current and suitable for contemporary living.







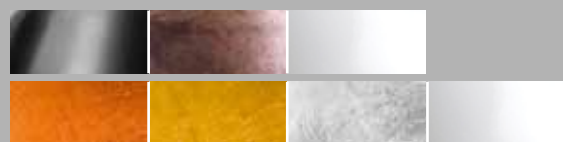




**SUNSET**  
design Torremato Lab

Sunset è una lampada da interni che rinnova il vocabolario classico della tradizionale mezza sfera grazie a colori e finiture che la rendono estremamente attuale e adatta a living contemporanei.

Sunset is an inside lamp that renews the classical vocabulary of the traditional half-sphere with colors and finishes that make it extremely suitable for current and contemporary living.



ESTERNO / OUTDOOR

INTERNO / INDOOR



∅ 100



150



∅ 300

**TIPOLOGIA/TIPOLOGY:**

Lampada a sospensione da interno  
Indoor pendant lamp

**MATERIALI/MATERIALS:**

Metallo  
Metal

**TIPOLOGIA DI ILLUMINAZIONE/TYPE OF LIGHTING:**



E27

∅ 125



200



∅ 400

**TIPOLOGIA/TIPOLOGY:**

Lampada a sospensione da interno  
Indoor pendant lamp

**MATERIALI/MATERIALS:**

Metallo  
Metal

**TIPOLOGIA DI ILLUMINAZIONE/TYPE OF LIGHTING:**



E27

∅ 200



300



∅ 600

**TIPOLOGIA/TIPOLOGY:**

Lampada a sospensione da interno  
Indoor pendant lamp

**MATERIALI/MATERIALS:**

Metallo  
Metal

**TIPOLOGIA DI ILLUMINAZIONE/TYPE OF LIGHTING:**



E27

∅ 220



400



∅ 800

**TIPOLOGIA/TIPOLOGY:**

Lampada a sospensione da interno  
Indoor pendant lamp

**MATERIALI/MATERIALS:**

Metallo  
Metal

**TIPOLOGIA DI ILLUMINAZIONE/TYPE OF LIGHTING:**



E27

**U1A1** NERO LUCIDO / BIANCO - E27 1 x max 100W

GLOSSY BLACK / WHITE - E27 1 x max 100W

**U1B1** NERO LUCIDO / ARGENTO - E27 1 x max 100W

GLOSSY BLACK / SILVER - E27 1 x max 100W

**U1C1** NERO LUCIDO / ORO - E27 1 x max 100W

GLOSSY BLACK / GOLD - E27 1 x max 100W

**U1D1** NERO LUCIDO / RAME - E27 1 x max 100W

GLOSSY BLACK / COPPER - E27 1 x max 100W

**U1E1** BIANCO LUCIDO / BIANCO - E27 1 x max 100W

GLOSSY WHITE / WHITE - E27 1 x max 100W

**U1F1** BIANCO LUCIDO / ARGENTO - E27 1 x max 100W

GLOSSY WHITE / SILVER - E27 1 x max 100W

**U1G1** BIANCO LUCIDO / ORO - E27 1 x max 100W

GLOSSY WHITE / GOLD - E27 1 x max 100W

**U1H1** BIANCO LUCIDO / RAME - E27 1 x max 100W

GLOSSY WHITE / COPPER - E27 1 x max 100W

**U1I1** COR-TEN / BIANCO - E27 1 x max 100W

COR-TEN / WHITE - E27 1 x max 100W

**U1L1** COR-TEN / ARGENTO - E27 1 x max 100W

COR-TEN / SILVER - E27 1 x max 100W

**U1M1** COR-TEN / ORO - E27 1 x max 100W

COR-TEN / GOLD - E27 1 x max 100W

**U1N1** COR-TEN / RAME - E27 1 x max 100W

COR-TEN / COPPER - E27 1 x max 100W

**U2A1** NERO LUCIDO / BIANCO - E27 1 x max 100W

GLOSSY BLACK / WHITE - E27 1 x max 100W

**U2B1** NERO LUCIDO / ARGENTO - E27 1 x max 100W

GLOSSY BLACK / SILVER - E27 1 x max 100W

**U2C1** NERO LUCIDO / ORO - E27 1 x max 100W

GLOSSY BLACK / GOLD - E27 1 x max 100W

**U2D1** NERO LUCIDO / RAME - E27 1 x max 100W

GLOSSY BLACK / COPPER - E27 1 x max 100W

**U2E1** BIANCO LUCIDO / BIANCO - E27 1 x max 100W

GLOSSY WHITE / WHITE - E27 1 x max 100W

**U2F1** BIANCO LUCIDO / ARGENTO - E27 1 x max 100W

GLOSSY WHITE / SILVER - E27 1 x max 100W

**U2G1** BIANCO LUCIDO / ORO - E27 1 x max 100W

GLOSSY WHITE / GOLD - E27 1 x max 100W

**U2H1** BIANCO LUCIDO / RAME - E27 1 x max 100W

GLOSSY WHITE / COPPER - E27 1 x max 100W

**U2I1** COR-TEN / BIANCO - E27 1 x max 100W

COR-TEN / WHITE - E27 1 x max 100W

**U2L1** COR-TEN / ARGENTO - E27 1 x max 100W

COR-TEN / SILVER - E27 1 x max 100W

**U2M1** COR-TEN / ORO - E27 1 x max 100W

COR-TEN / GOLD - E27 1 x max 100W

**U2N1** COR-TEN / RAME - E27 1 x max 100W

COR-TEN / COPPER - E27 1 x max 100W

**U3A1** NERO LUCIDO / BIANCO - E27 1 x max 100W

GLOSSY BLACK / WHITE - E27 1 x max 100W

**U3B1** NERO LUCIDO / ARGENTO - E27 1 x max 100W

GLOSSY BLACK / SILVER - E27 1 x max 100W

**U3C1** NERO LUCIDO / ORO - E27 1 x max 100W

GLOSSY BLACK / GOLD - E27 1 x max 100W

**U3D1** NERO LUCIDO / RAME - E27 1 x max 100W

GLOSSY BLACK / COPPER - E27 1 x max 100W

**U3E1** BIANCO LUCIDO / BIANCO - E27 1 x max 100W

GLOSSY WHITE / WHITE - E27 1 x max 100W

**U3F1** BIANCO LUCIDO / ARGENTO - E27 1 x max 100W

GLOSSY WHITE / SILVER - E27 1 x max 100W

**U3G1** BIANCO LUCIDO / ORO - E27 1 x max 100W

GLOSSY WHITE / GOLD - E27 1 x max 100W

**U3H1** BIANCO LUCIDO / RAME - E27 1 x max 100W

GLOSSY WHITE / COPPER - E27 1 x max 100W

**U3I1** COR-TEN / BIANCO - E27 1 x max 100W

COR-TEN / WHITE - E27 1 x max 100W

**U3L1** COR-TEN / ARGENTO - E27 1 x max 100W

COR-TEN / SILVER - E27 1 x max 100W

**U3M1** COR-TEN / ORO - E27 1 x max 100W

COR-TEN / GOLD - E27 1 x max 100W

**U3N1** COR-TEN / RAME - E27 1 x max 100W

COR-TEN / COPPER - E27 1 x max 100W

**U4A1** NERO LUCIDO / BIANCO - E27 1 x max 100W

GLOSSY BLACK / WHITE - E27 1 x max 100W

**U4B1** NERO LUCIDO / ARGENTO - E27 1 x max 100W

GLOSSY BLACK / SILVER - E27 1 x max 100W

**U4C1** NERO LUCIDO / ORO - E27 1 x max 100W

GLOSSY BLACK / GOLD - E27 1 x max 100W

**U4D1** NERO LUCIDO / RAME - E27 1 x max 100W

GLOSSY BLACK / COPPER - E27 1 x max 100W

**U4E1** BIANCO LUCIDO / BIANCO - E27 1 x max 100W

GLOSSY WHITE / WHITE - E27 1 x max 100W

**U4F1** BIANCO LUCIDO / ARGENTO - E27 1 x max 100W

GLOSSY WHITE / SILVER - E27 1 x max 100W

**U4G1** BIANCO LUCIDO / ORO - E27 1 x max 100W

GLOSSY WHITE / GOLD - E27 1 x max 100W

**U4H1** BIANCO LUCIDO / RAME - E27 1 x max 100W

GLOSSY WHITE / COPPER - E27 1 x max 100W

**U4I1** COR-TEN / BIANCO - E27 1 x max 100W

COR-TEN / WHITE - E27 1 x max 100W

**U4L1** COR-TEN / ARGENTO - E27 1 x max 100W

COR-TEN / SILVER - E27 1 x max 100W

**U4M1** COR-TEN / ORO - E27 1 x max 100W

COR-TEN / GOLD - E27 1 x max 100W

**U4N1** COR-TEN / RAME - E27 1 x max 100W

COR-TEN / COPPER - E27 1 x max 100W





## KEIREI

design

Fabio Schiavetto & Riccardo Furlanetto

Keirei, inchino alla natura

Affascinante, misteriosa e anticonvenzionale. Un inchino (in giapponese keirei) come segno di rispetto verso l'ambiente. Un tributo al rituale orientale che si traduce in una lampada con l'aspetto di un tubo piegato verso il basso dal forte potere espressivo. Vetro e fusione di ghisa si piegano in un sorprendente inchino; la lampada esprime tutto il suo potenziale evocativo grazie al fascino del materiale e all'essenzialità pulita delle forme. Keirei si inserisce con grande personalità in ogni tipo di ambiente: un incisivo segno materico, quasi una silenziosa scultura che abita i luoghi esterni con la discrezione tipica del saluto giapponese da cui prende il nome. Inalterabile e resistente a qualsiasi tipo di clima, come tutte le nuove collezioni Torremato.

Keirei, bow to nature

Fascinating, mysterious and unconventional. A bow (keirei in Japanese) as a sign of respect to the environment. A tribute to the oriental ritual that results in a lamp with the look of a tube bowed downwards with a strong expressive power. Glass and casting of iron bend in a surprising bow; the lamp expresses all its evocative potential thanks to the material charm and to the clean essentiality of the shapes. Keirei fits into any kind of environment with great personality: an incisive material sign, almost a silent sculpture that inhabits outdoor spaces with the typical discretion of the Japanese salute from which it takes its name from. Unalterable and resistant to any weather conditions, like all new Torremato collections.









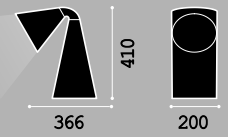
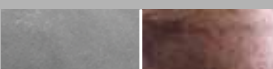


**KEIREI**  
design  
Fabio Schiavetto & Riccardo Furlanetto

Affascinante, misteriosa e anticonvenzionale. In Keirei (inchino in giapponese) vetro e fusione di ghisa si piegano in un sorprendente inchino: la lampada esprime tutto il suo potere evocativo grazie al fascino del materiale e all'essenzialità pulita delle forme.

Fascinating, mysterious and unconventional. In Keirei (bow in Japanese) glass and casting of iron bend in a surprising bow; the lamp expresses all its evocative potential thanks to the material charm and to the clean essentiality of the shapes.

IP 65 CE F ⊕



**TIPOLOGIA/TIPOLOGY:**  
Lampada da esterno  
Outdoor lamp

**MATERIALI/MATERIALS:**  
Ghisa/Vetro  
Cast iron/Glass

**TIPOLOGIA DI ILLUMINAZIONE/TYPE OF LIGHTING:**

**POWER LED** **E27**

- Y1A1** ANTICATO - E27 1 x max 23W ES  
ANTIQUE - E27 1 x max 23W ES
- Y1B1** GRIGIO - E27 1 x max 23W ES  
GREY - E27 1 x max 23W ES
- Y1A2** ANTICATO - POWER LED 13W-5000K  
ANTIQUE - POWER LED 13W-5000K
- Y1B2** GRIGIO - POWER LED 13W-5000K  
GREY - POWER LED 13W-5000K
- Y1A3** ANTICATO - POWER LED 13W-3000K  
ANTIQUE - POWER LED 13W-3000K
- Y1B3** GRIGIO - POWER LED 13W-3000K  
GREY - POWER LED 13W-3000K





## RESORT

design Claudio Piccini Design e  
Francesco Ciulli

Resort, atmosfere sofisticate e  
rilassanti

Atmosfere sofisticate e rilassanti per Resort, la collezione di lampade da esterno delicata e minimale che si ispira e si confonde con le forme e gli oggetti che si trovano tradizionalmente negli spazi esterni. Sospensioni, applique e piantane che ricordano le sagome di attrezzi da giardino, di curiose voliere per gli uccelli, di alveari, o addirittura annaffiatori che si inseriscono in modo silenzioso e non invasivo in qualsiasi giardino o area pubblica. Una sorta di convivio tra oggetti di uso comune e sorprendenti ma mai eccessive luci che sottolineano ed evidenziano le forme silenziose del paesaggio notturno. I materiali usati come il cor-ten e il metallo zincato dall'aspetto vissuto, i colori interni del paralume (bianco e le nuance pastello) e le forme semplici contribuiscono a mantenere l'aspetto elegante e allo stesso tempo rilassante che caratterizza questi originali apparecchi.

Resort, sophisticated and relaxing  
atmospheres

Sophisticated and relaxing atmospheres for Resort, the collection of fine and minimal outdoor lamps inspired by traditional shapes and objects of the outside spaces. All suspensions, appliques and floor lamps remind of garden utensils, curious aviaries, beehives, or watering cans and become part of any garden or public area in a silent and discreet way. These surprising lights have a minimal impact and quietly highlight the night shapes. The use of cor-ten and galvanized metal, the internal colours of the lampshade (white and pastel nuances) and the simple shapes give an elegant and relaxing look to these unique lamps.









**RESORT**

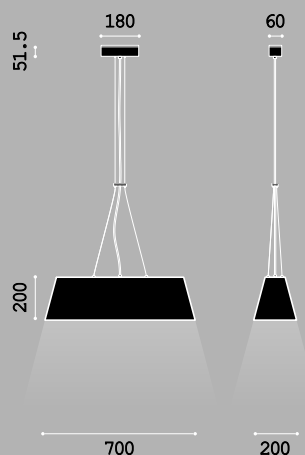
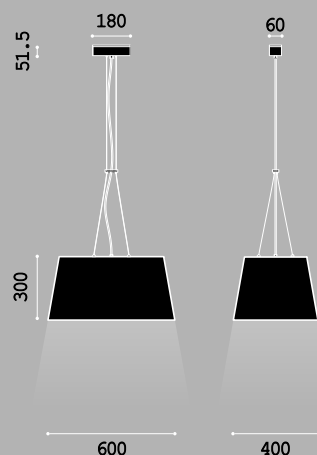
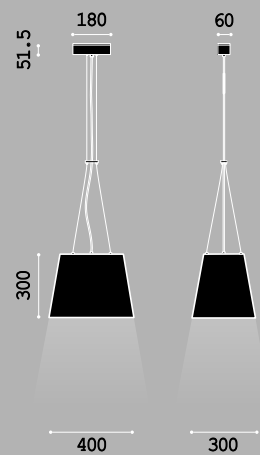
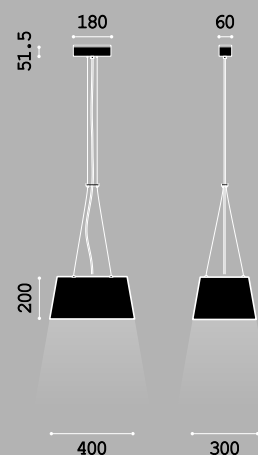
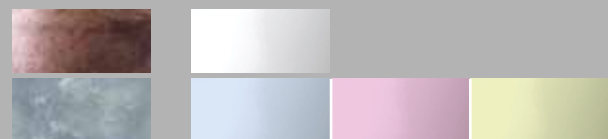
design Claudio Piccini Design e  
Francesco Ciulli

Atmosfera sofisticate e rilassanti per Resort, la collezione di lampade da esterno delicata e minimale che si ispira e si confonde con le forme e gli oggetti che si trovano tradizionalmente negli spazi esterni. Sospensioni, applique e piantane che ricordano le sagome di attrezzi da giardino, di curiose voliere per gli uccelli, di alveari, o addirittura annaffiatori che si inseriscono in modo silenzioso e non invasivo in qualsiasi giardino o area pubblica. Una sorta di convivio tra oggetti di uso comune e sorprendenti ma mai eccessive luci che sottolineano ed evidenziano le forme silenziose del paesaggio notturno.

Sophisticated and relaxing atmospheres for Resort, the collection of fine and minimal outdoor lamps inspired by traditional shapes and objects of the outside spaces. All suspensions, appliques and floor lamps remind garden utensils, curious aviaries, beehives, or watering cans and become part of any garden or public area in a silent and discreet way. These surprising lights have a minimal impact and quietly highlight the night shapes.

**ESTERNO  
OUTDOOR**

**INTERNO  
INDOOR**



**TIPOLOGIA/TIPOLOGY:**  
Sospensione da esterno  
Outdoor pendant lamp

**MATERIALI/MATERIALS:**  
Metallo/Plexiglass  
Metal/Plexiglass

**TIPOLOGIA DI ILLUMINAZIONE/TYP OF LIGHTING:**



2G11

**TIPOLOGIA/TIPOLOGY:**  
Sospensione da esterno  
Outdoor pendant lamp

**MATERIALI/MATERIALS:**  
Metallo/Plexiglass  
Metal/Plexiglass

**TIPOLOGIA DI ILLUMINAZIONE/TYP OF LIGHTING:**



2G11

**TIPOLOGIA/TIPOLOGY:**  
Sospensione da esterno  
Outdoor pendant lamp

**MATERIALI/MATERIALS:**  
Metallo/Plexiglass  
Metal/Plexiglass

**TIPOLOGIA DI ILLUMINAZIONE/TYP OF LIGHTING:**



2G11

**TIPOLOGIA/TIPOLOGY:**  
Sospensione da esterno  
Outdoor pendant lamp

**MATERIALI/MATERIALS:**  
Metallo/Plexiglass  
Metal/Plexiglass

**TIPOLOGIA DI ILLUMINAZIONE/TYP OF LIGHTING:**



T5

**A1A1** COR-TEN / BIANCO - 2G11 2 x 18W  
COR-TEN / WHITE - 2G11 2 x 18W

**A1B1** ZINCATO / VERDE - 2G11 2 x 18W  
GALVANIZED / GREEN - 2G11 2 x 18W

**A1C1** ZINCATO / AZZURRO - 2G11 2 x 18W  
GALVANIZED / LIGHT BLUE - 2G11 2 x 18W

**A1D1** ZINCATO / ROSA - 2G11 2 x 18W  
GALVANIZED / PINK - 2G11 2 x 18W

**A2A1** COR-TEN / BIANCO - 2G11 2 x 18W  
COR-TEN / WHITE - 2G11 2 x 18W

**A2B1** ZINCATO / VERDE - 2G11 2 x 18W  
GALVANIZED / GREEN - 2G11 2 x 18W

**A2C1** ZINCATO / AZZURRO - 2G11 2 x 18W  
GALVANIZED / LIGHT BLUE - 2G11 2 x 18W

**A2D1** ZINCATO / ROSA - 2G11 2 x 18W  
GALVANIZED / PINK - 2G11 2 x 18W

**A3A1** COR-TEN / BIANCO - 2G11 2 x 24/36W  
COR-TEN / WHITE - 2G11 2 x 24/36W

**A3B1** ZINCATO / VERDE - 2G11 2 x 24/36W  
GALVANIZED / GREEN - 2G11 2 x 24/36W

**A3C1** ZINCATO / AZZURRO - 2G11 2 x 24/36W  
GALVANIZED / LIGHT BLUE - 2G11 2x24/36W

**A3D1** ZINCATO / ROSA - 2G11 2 x 24/36W  
GALVANIZED / PINK - 2G11 2 x 24/36W

**A4A1** COR-TEN / BIANCO - G5 2 x 14/24W  
COR-TEN / WHITE - G5 2 x 14/24W

**A4B1** ZINCATO / VERDE - G5 2 x 14/24W  
GALVANIZED / GREEN - G5 2 x 14/24W

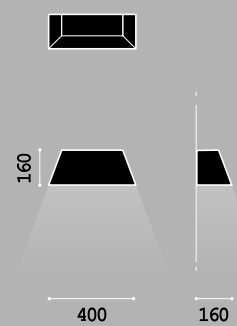
**A4C1** ZINCATO / AZZURRO - G5 2 x 14/24W  
GALVANIZED / LIGHT BLUE - G5 2 x 14/24W

**A4D1** ZINCATO / ROSA - G5 2 x 14/24W  
GALVANIZED / PINK - G5 2 x 14/24W





IP  
55



**TIPOLOGIA/TIPOLOGY:**  
Applique da esterno  
Outdoor wall lamp

**MATERIALI/MATERIALS:**  
Metallo/Flexiglass  
Metal/Flexiglass

**TIPOLOGIA DI ILLUMINAZIONE/TYPE OF LIGHTING:**



2G11

**A5A1** COR-TEN / BIANCO - 2G11 1 x 18W  
COR-TEN / WHITE - 2G11 1 x 18W

**A5B1** ZINCATO / VERDE - 2G11 1 x 18W  
GALVANIZED / GREEN - 2G11 1 x 18W

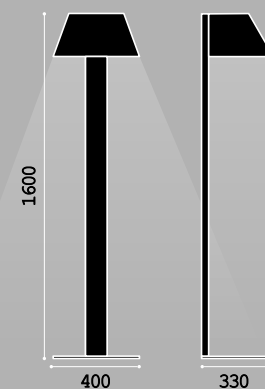
**A5C1** ZINCATO / AZZURRO - 2G11 1 x 18W  
GALVANIZED / LIGHT BLUE - 2G11 1 x 18W

**A5D1** ZINCATO / ROSA - 2G11 1 x 18W  
GALVANIZED / PINK - 2G11 1 x 18W





IP 65 CE F ⊕



**TIPOLOGIA/TIPOLOGY:**  
Lampada da esterno  
Outdoor lamp

**MATERIALI/MATERIALS:**  
Metallo/Flexiglass  
Metal/Flexiglass

**TIPOLOGIA DI ILLUMINAZIONE/TYPE OF LIGHTING:**

☐  
2G11

**A6A1** COR-TEN / BIANCO - 2G11 2 x 18W

COR-TEN / WHITE - 2G11 2 x 18W

**A6B1** ZINCATO / VERDE - 2G11 2 x 18W

GALVANIZED / GREEN - 2G11 2 x 18W

**A6C1** ZINCATO / AZZURRO - 2G11 2 x 18W

GALVANIZED / LIGHT BLUE - 2G11 2 x 18W

**A6D1** ZINCATO / ROSA - 2G11 2 x 18W

GALVANIZED / PINK - 2G11 2 x 18W





## SAINT-TROPEZ

design Studio Klass

---

A... Saint-Tropez!

Classe innata e versatilità. Saint-Tropez è una collezione di lampade da esterno, ispirata alla famosa località balneare francese, dove l'estetica incontra la funzionalità e accompagna con eleganza il vivere all'aria aperta. Concepite per essere inserite nei più diversi contesti architettonici, siano essi privati o contract, le lampade sono disegnate per accompagnare il fascio luminoso verso il basso. La luce, infatti, filtra attraverso un originale involucro metallico dalle forme decise con perfetti spigoli mitigati dalla curva dolce della sommità del paralume. Saint-Tropez è eleganza sofisticata e cura del dettaglio dove le proporzioni e l'equilibrio giocano un ruolo determinante in tutte le declinazioni di applique, lampioncino e lampione. I materiali utilizzati, metallo nelle varianti grigio o anticato naturale, enfatizzano i toni signorili della collezione conferendole un aspetto di raffinatissimo vintage.

---

A... Saint-Tropez!

Innate style and versatility. Saint-Tropez is a collection of outdoor lamps, inspired by the famous French holiday resort, where beauty meets functionality and accompanies the outdoor life with elegance. Created to become part of the most diverse architectural landscapes, private and contract, these lamps are designed to guide the light beam downwards. Light seeps through an original metal casing with strong shapes with perfect edges softened by the light curve of the lampshade top. Saint-Tropez is sophisticated elegance and attention to detail, where proportions and balance play a decisive role in all models of appliques and lampposts. The materials, metal in grey or natural antique finishing, emphasizes the refined spirit of the collection with a polish vintage look.



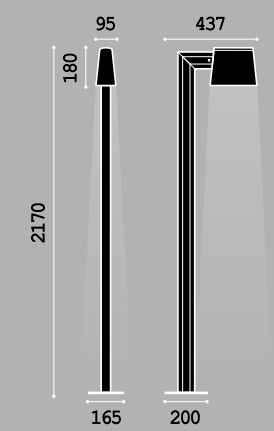
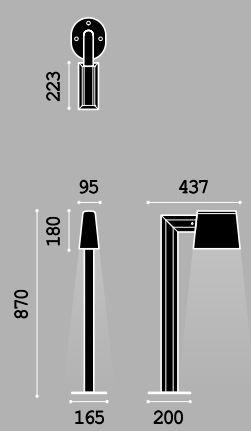
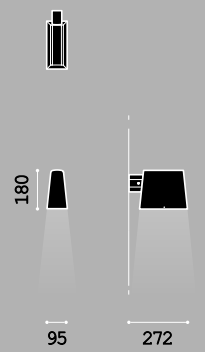
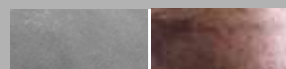


**SAINT TROPEZ**  
design Studio Klass

Classe innata e versatilità. Saint-Tropez è una collezione di lampade da esterno in metallo grigio o anticato naturale, ispirata alla famosa località balneare francese, dove l'estetica incontra la funzionalità e accompagna con eleganza il vivere all'aria aperta. I materiali utilizzati enfatizzano i toni signorili della collezione conferendole un aspetto di raffinatissimo vintage.

Innate style and versatility. Saint-Tropez is a collection of outdoor lamps of metal in grey or natural antique, inspired by the famous French holiday resort, where beauty meets functionality and accompanies the outdoor life with elegance. The materials emphasizes the refined spirit of the collection with a polish vintage look.

IP 65 CE F



**TIPOLOGIA/TIPOLOGY:**  
Appliche da esterno  
Outdoor wall lamp

**MATERIALI/MATERIALS:**  
Metallo/Vetro  
Metal/Glass

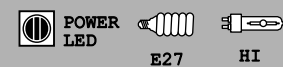
**TIPOLOGIA DI ILLUMINAZIONE/TYPE OF LIGHTING:**



**TIPOLOGIA/TIPOLOGY:**  
Lampada da esterno  
Outdoor lamp

**MATERIALI/MATERIALS:**  
Metallo/Vetro  
Metal/Glass

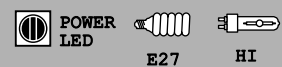
**TIPOLOGIA DI ILLUMINAZIONE/TYPE OF LIGHTING:**



**TIPOLOGIA/TIPOLOGY:**  
Lampada da esterno  
Outdoor lamp

**MATERIALI/MATERIALS:**  
Metallo/Vetro  
Metal/Glass

**TIPOLOGIA DI ILLUMINAZIONE/TYPE OF LIGHTING:**



**Z1A1** ANTICATO - E27 1 x max 23W ES  
ANTIQUE - E27 1 x max 23W ES

**Z1B1** GRIGIO - E27 1 x max 23W ES  
GREY - E27 1 x max 23W ES

**Z1A2** ANTICATO - POWER LED 24W-5000K  
ANTIQUE - POWER LED 24W-5000K

**Z1B2** GRIGIO - POWER LED 24W-5000K  
GREY - POWER LED 24W-5000K

**Z1A3** ANTICATO - POWER LED 24W-3000K  
ANTIQUE - POWER LED 24W-3000K

**Z1B3** GRIGIO - POWER LED 24W-3000K  
GREY - POWER LED 24W-3000K

**Z1A4** ANTICATO - G12 1 x max 35W HI  
ANTIQUE - G12 1 x max 35W HI

**Z1B4** GRIGIO - G12 1 x max 35W HI  
GREY - G12 1 x max 35W HI

**Z2A1** ANTICATO - E27 1 x max 23W ES  
ANTIQUE - E27 1 x max 23W ES

**Z2B1** GRIGIO - E27 1 x max 23W ES  
GREY - E27 1 x max 23W ES

**Z2A2** ANTICATO - POWER LED 24W-5000K  
ANTIQUE - POWER LED 24W-5000K

**Z2B2** GRIGIO - POWER LED 24W-5000K  
GREY - POWER LED 24W-5000K

**Z2A3** ANTICATO - POWER LED 24W-3000K  
ANTIQUE - POWER LED 24W-3000K

**Z2B3** GRIGIO - POWER LED 24W-3000K  
GREY - POWER LED 24W-3000K

**Z2A4** ANTICATO - G12 1 x max 35W HI  
ANTIQUE - G12 1 x max 35W HI

**Z2B4** GRIGIO - G12 1 x max 35W HI  
GREY - G12 1 x max 35W HI

**Z3A1** ANTICATO - E27 1 x max 23W ES  
ANTIQUE - E27 1 x max 23W ES

**Z3B1** GRIGIO - E27 1 x max 23W ES  
GREY - E27 1 x max 23W ES

**Z3A2** ANTICATO - POWER LED 24W-5000K  
ANTIQUE - POWER LED 24W-5000K

**Z3B2** GRIGIO - POWER LED 24W-5000K  
GREY - POWER LED 24W-5000K

**Z3A3** ANTICATO - POWER LED 24W-3000K  
ANTIQUE - POWER LED 24W-3000K

**Z3B3** GRIGIO - POWER LED 24W-3000K  
GREY - POWER LED 24W-3000K

**Z3A4** ANTICATO - G12 1 x max 35W HI  
ANTIQUE - G12 1 x max 35W HI

**Z3B4** GRIGIO - G12 1 x max 35W HI  
GREY - G12 1 x max 35W HI







## BAT

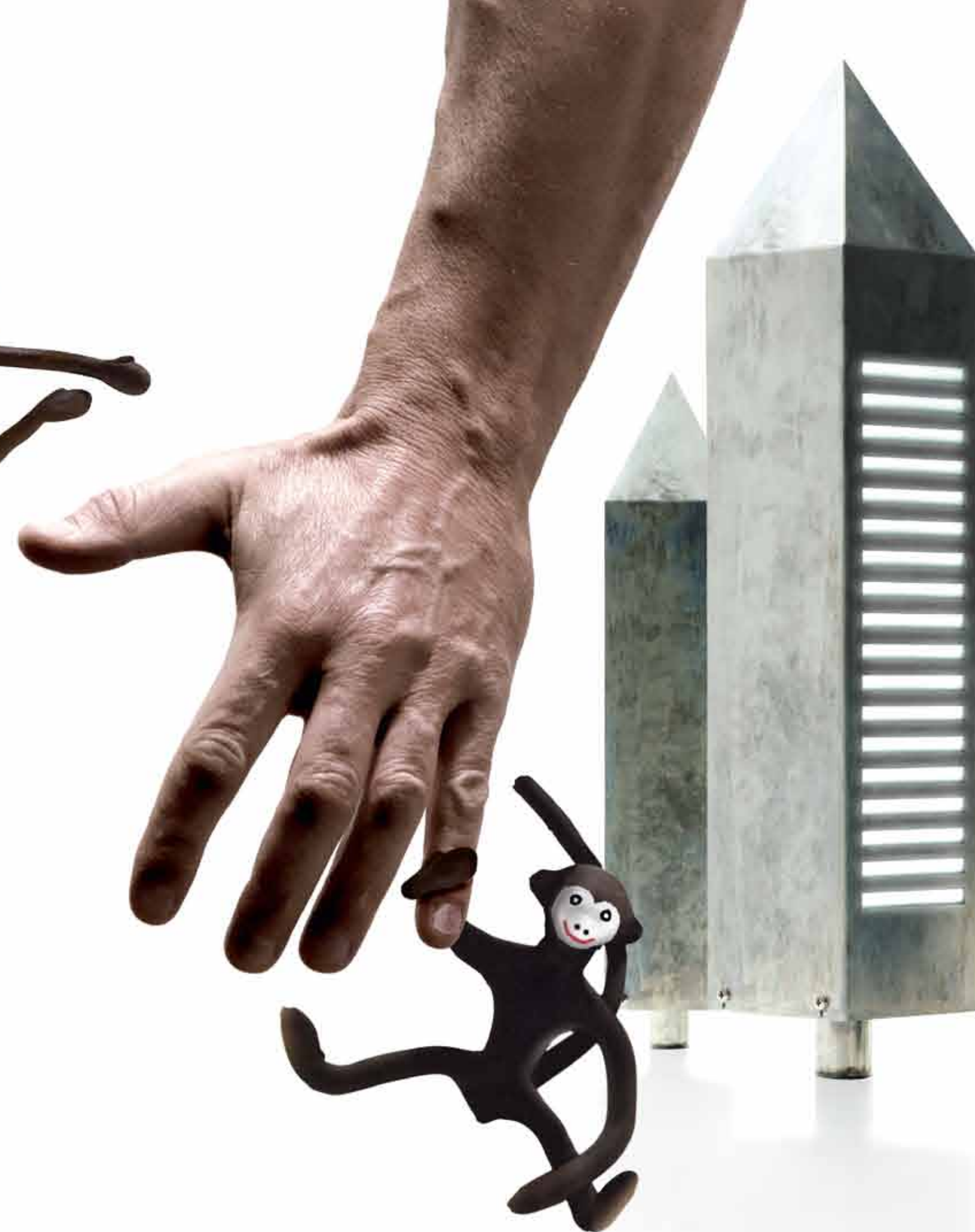
design Claudio Piccini Design e  
Francesco Ciulli

### Bat, paesaggi notturni

Bat è una collezione di lampade da esterno fortemente eclettiche che si confrontano con i nuovi lessici dell'abitare contemporaneo con risultati sorprendenti. Visibili, ma con discrezione, le lampade della collezione Bat si fondono con l'ambiente sia per la loro forma che per la luce: di giorno si "nascondono" tra i cespugli e i fiori, la sera emettono luce verso il basso. Sprigionano una morbida retroilluminazione che esalta la forte matericità e naturalità dei materiali. I materiali cor-ten o metallo zincato marciano ulteriormente il concept di un apparecchio illuminante che vuole avere un impatto minimale con l'unico ruolo di evidenziare silenziosamente le forme nella notte. Allo stesso tempo i materiali forti e vigorosi donano un segno materico di decisa personalità.

### Bat, nocturnal landscapes

Bat is a collection of strongly eclectic outdoor lamps matching with the new codes of contemporary living. Visible but discreet, the lamps part of Bat collection merge with nature for their shape and light: during the day they "hide" themselves among bushes and flowers, whereas at night they give out a down pointed light. The soft backlight enhances the solid materiality and natural features. The materials cor-ten or galvanized metal accentuate the concept of a lighting unit that intends to have a minimal impact with the role to quietly highlight the night shapes. At the same time these strong and vigorous materials give a sign of matter with strong personality.









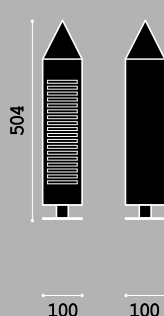
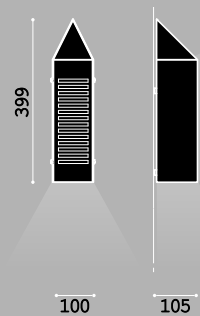
**BAT**

design Claudio Piccini Design e  
Francesco Ciulli

Paesaggi notturni. Bat è una collezione di lampade da esterno in cor-ten o metallo zincato fortemente eclettica. Visibili ma non invasive, le lampade della collezione Bat si fondono con l'ambiente sia per la loro forma che per la luce: di giorno si "nascondono" tra i cespugli e i fiori, la sera emettono luce verso il basso.

Nocturnal landscapes. Bat is a collection of outdoor lamps of cor-ten or galvanized metal strongly eclectic. Visible but discreet, the lamps part of Bat collection merge with nature for their shape and light: during the day they "hide" themselves among bushes and flowers, whereas at night they give out a down pointed light.

IP  
65



**TIPOLOGIA/TIPOLOGY:**  
Applique da esterno  
Outdoor wall lamp

**MATERIALI/MATERIALS:**  
Metallo/Plexiglass  
Metal/Plexiglass

**TIPOLOGIA DI ILLUMINAZIONE/TYPE OF LIGHTING:**



2G11

**TIPOLOGIA/TIPOLOGY:**  
Lampada da esterno  
Outdoor lamp

**MATERIALI/MATERIALS:**  
Metallo/Plexiglass  
Metal/Plexiglass

**TIPOLOGIA DI ILLUMINAZIONE/TYPE OF LIGHTING:**



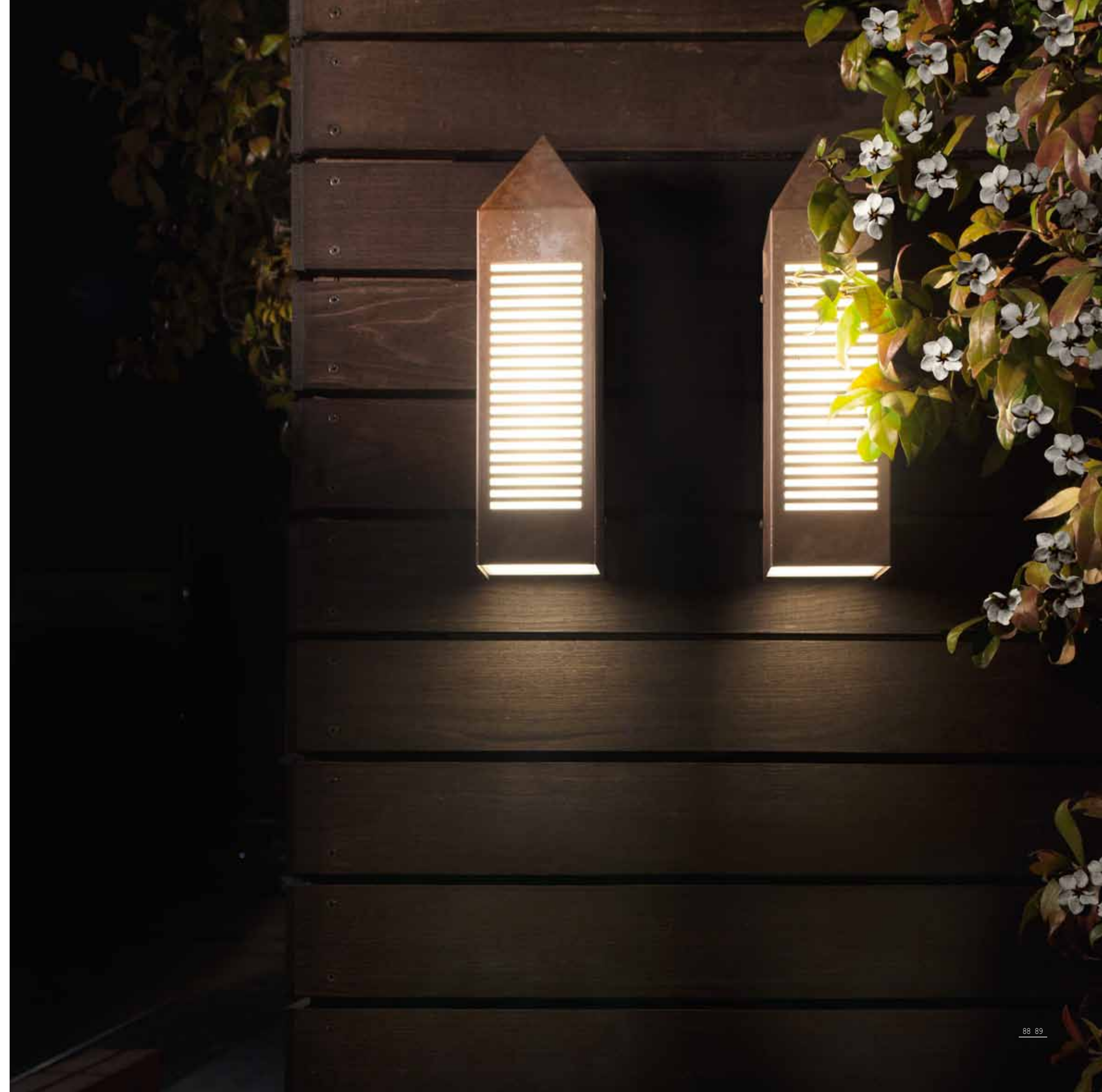
2G11

**A7A1** COR-TEN - 2G11 1 x 18W  
COR-TEN - 2G11 1 x 18W

**A7B1** ZINCATO - 2G11 1 x 18W  
GALVANIZED - 2G11 1 x 18W

**A8A1** COR-TEN - 2G11 1 x 18W  
COR-TEN - 2G11 1 x 18W

**A8B1** ZINCATO - 2G11 1 x 18W  
GALVANIZED - 2G11 1 x 18W





## GAME

design Christian Piccolo

Game, luce e gioco

Forme d'alto profilo, linee squadrate per scenografie dalla forte identità. Ispirata al gioco dei soldatini di latta, Game è una lampada da giardino dall'impronta materica e fortemente moderna. Un volume dagli effetti sorprendenti, quasi un'opera di arte contemporanea che ammalia per la sua particolare inclinazione e per le forme squadrate. Facilmente collocabile sia in ambienti privati che contract, la collezione gioca sul riuscito equilibrio di forma, materiale e precisione dei dettagli scegliendo un codice di linguaggio formale minimalista ed estremamente razionale. Modernità e innovazione si spingono alla perfezione in questa lampada in metallo e vetro.

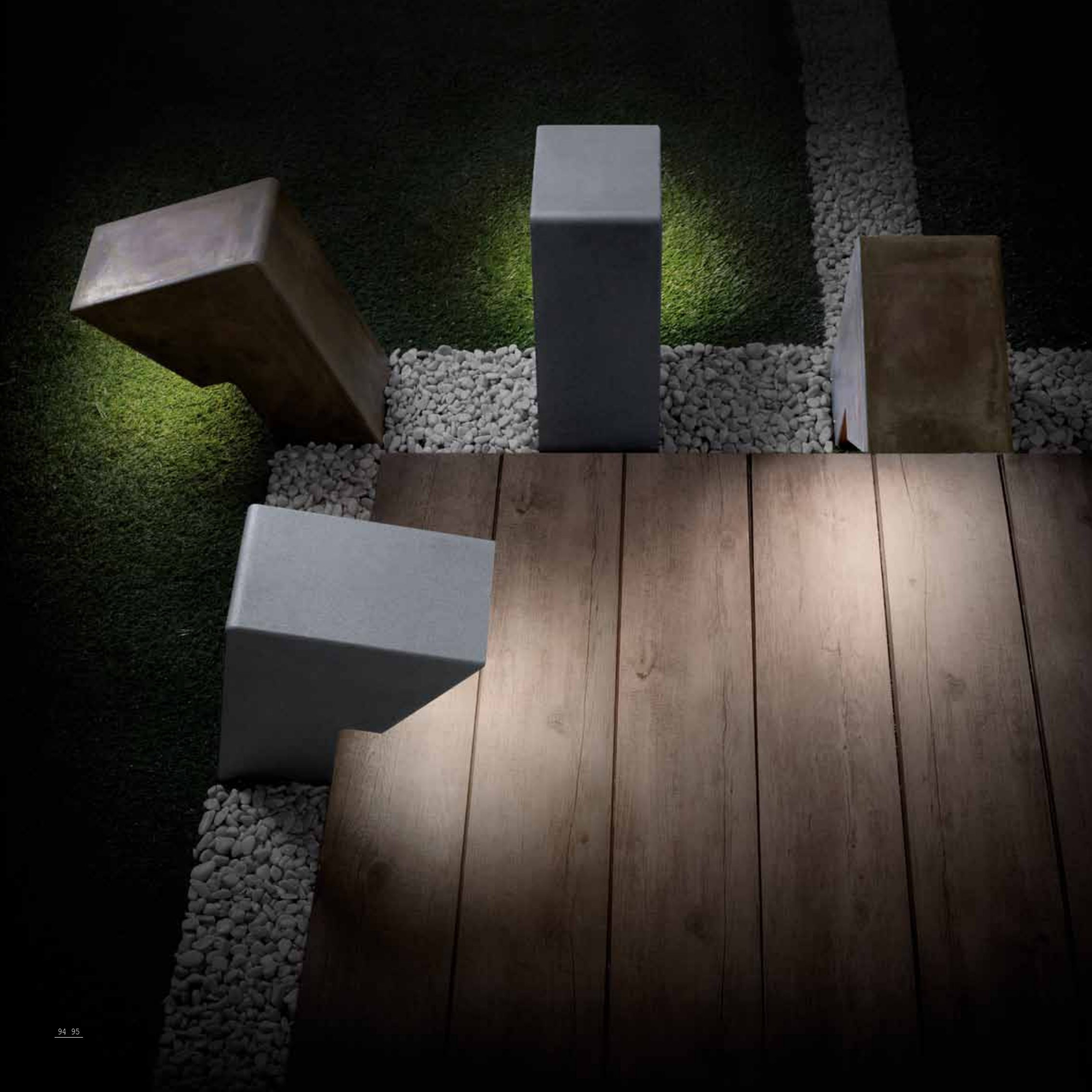
Game, light and play

High profile shapes, squared lines for sceneries with great identity. Inspired by toy soldiers game, Game is a garden lamp with a material mark and strongly modern. A surprising volume, a contemporary artwork that enchants for its unique inclination and squared shapes. This collection fits easily into private and contract spaces, thanks to the perfect balance of shape, material and precision of details. Game stands out for its minimal and extremely functional language. Modernity and innovation are combined perfectly in this lamp of metal and glass.







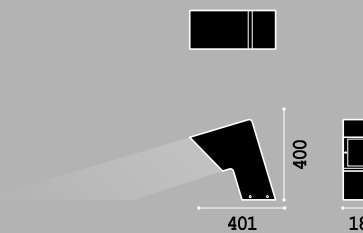
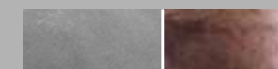


**GAME**  
design Christian Piccolo

Ispirata al gioco dei soldatini di latta, Game è una lampada da giardino in vetro e metallo dall'impronta materica e fortemente moderna. Un volume dagli effetti sorprendenti, quasi un'opera di arte contemporanea che ammalia per la sua particolare inclinazione e per le forme squadrate.

Inspired by toy soldiers game, Game is a garden lamp with a material mark and strongly modern. A surprising volume, a contemporary artwork that enchants for its unique inclination and squared shapes.

IP 65 CE F ⊕



**TIPOLOGIA/TIPOLOGY:**  
Lampada da esterno  
Outdoor lamp

**MATERIALI/MATERIALS:**  
Metallo/Vetro  
Metal/Glass

**TIPOLOGIA DI ILLUMINAZIONE/TYPE OF LIGHTING:**



**W1A1** ANTICATO - E27 1 x max 23W ES  
ANTIQUE - E27 1 x max 23W ES

**W1B1** GRIGIO - E27 1 x max 23W ES  
GREY - E27 1 x max 23W ES

**W1A2** ANTICATO - POWER LED 13W-5000K  
ANTIQUE - POWER LED 13W-5000K

**W1B2** GRIGIO - POWER LED 13W-5000K  
GREY - POWER LED 13W-5000K

**W1A3** ANTICATO - POWER LED 13W-3000K  
ANTIQUE - POWER LED 13W-3000K

**W1B3** GRIGIO - POWER LED 13W-3000K  
GREY - POWER LED 13W-3000K



---

*Bitta, istinto marino*

Bitta è una lampada per esterni che trae spunto dalla bitta nautica, una bassa e robusta colonna con all'estremità superiore un ringrosso a forma di fungo. Le bitte nautiche sono situate sulle banchine dei porti o sui ponti delle imbarcazioni e servono per avvolgere i cavi d'ormeggio. Funzione, estetica e tecnologia POWER LED di ultima generazione caratterizzano questa lampada da giardino carica di personalità e dall'immediato appeal. Un design che, con una buona dose di auto-ironia, prende spunto anche da elementi destinati ad altre funzioni e che segna un grande dinamismo innovativo per l'illuminazione da esterni. Diversi gli abbinamenti dei materiali presentati: base in ghisa ed estremità in legno (frassino termotrattato), oppure completamente in ghisa o in finitura anticato naturale. Il fascio di luce esce dalla parte inferiore della "testa del fungo" verso il basso. Bitta è proposta sia per contesti privati sia per quelli pubblici.

---

*Bitta, marine instinct*

Bitta is an external lamp that draws inspiration from nautical bollards, short and chunky posts with a bulge on the higher end shaped after a mushroom. Nautical bollards can be found on ports' docks or on ships' decks and are used to tie mooring ropes. Functionality, aesthetic quality and the latest POWER LED technology characterise this garden lamp full of personality and with immediate appeal. A design that with the right measure of self-irony, draws inspiration from elements thought for other functions as well, and is marked by great innovating dynamism for external lighting. Under the bulge Materials are matched in several ways: cast iron base and wooden ends (thermo-processed ash-wood), entirely in cast iron or antique natural finish. Bitta is indicated for both private and public contexts.









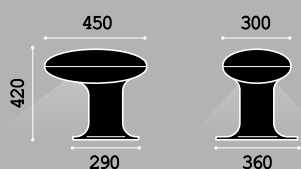
## BITTA

design Enzo Berti

Lampada LED per esterni che trae spunto dalla bitta nautica, una bassa e robusta colonna con all'estremità superiore un rinfresco a forma di fungo dal quale fuoriesce un fascio di luce puntato verso il basso.

External LED lamp drawing inspiration from nautical bollards, short and chunky posts with a bulge on the higher end shaped after a mushroom used for mooring ropes and lighting.

IP 66 CE F ⊕



### TIPOLOGIA/TIPOLOGY:

Lampada da esterno  
Outdoor lamp

### MATERIALI/MATERIALS:

Ghisa/Vetro/Frassino termotrattato  
Cast iron/Glass/Thermo Ash-treated

### TIPOLOGIA DI ILLUMINAZIONE/TYPE OF LIGHTING:



POWER  
LED

### CON TRASFORMATORE / WITH TRANSFORMER

**T1A1** ANTICATO - POWER LED 13W - 5000K

ANTIQUE - POWER LED 13W - 5000K

**T1B1** GRIGIO - POWER LED 13W - 5000K

GREY - POWER LED 13W - 5000K

**T1C1** ANTICATO / FRASSINO - POWER LED 13W - 5000K

ANTIQUE / ASH - POWER LED 13W - 5000K

**T1D1** GRIGIO / FRASSINO - POWER LED 13W - 5000K

GREY / ASH - POWER LED 13W - 5000K

### SENZA TRASFORMATORE / WITHOUT TRANSFORMER

**T1A2** ANTICATO - POWER LED 13W - 5000K / 18-24V

ANTIQUE - POWER LED 13W - 5000K / 18-24V

**T1B2** GRIGIO - POWER LED 13W - 5000K / 18-24V

GREY - POWER LED 13W - 5000K / 18-24V

**T1C2** ANTICATO / FRASSINO - POWER LED 13W - 5000K / 18-24V

ANTIQUE / ASH - POWER LED 13W - 5000K / 18-24V

**T1D2** GRIGIO / FRASSINO - POWER LED 13W - 5000K / 18-24V

GREY / ASH - POWER LED 13W - 5000K / 18-24V





## BRIDGE

design Enzo Berti

Bridge, effetto materia

La putrella, la trave in metallo o legno a doppio T usata nell'edilizia, diventa fonte di ispirazione per Bridge, una delle inedite collezioni di lampade per esterno di Torremato. La putrella orizzontale è retta da due altre putrelle poste in verticale in modo da formare una sorta di ponte. Segno e materia; una scelta stilistica essenziale e materiali forti, senza fronzoli come il ferro puro al naturale arrugginito, per un progetto innovativo per forma e funzionalità. Un dialogo tra materiali pesanti e forme austere che incontrano la luce che filtra dal profilo inferiore della putrella. Come un gioco funzionale e poetico la collezione si completa anche di una panchina pendant, accessorio che può fungere sia da seduta sia da punto luce perché presentato con o senza sistema illuminante. Quattro le misure disponibili per incontrare le diverse esigenze di spazio: h 400mm x lung 400mm - h 400mm x lung 1100mm - h 1100mm x lung 400mm - h 2000mm X lung 400mm. La fonte luminosa è a fluorescenza e varie tipologie di LED. Ideale per giardini privati ma anche per spazi pubblici.

Bridge, matter effect

The girder, the metal or wooden double T beam used in building, becomes a source of inspiration for Bridge, one of the new collections of external lamps of Torremato. The horizontal girder is held by other two girders placed vertically as if to create a sort of bridge. Dream and matter; an essential stylistic choice and strong materials, with no fripperies, pure natural rusty iron, for an innovative project with regards to shape and functionality. A dialogue between heavy materials and austere shapes that meet light that springs from the lower part of the girder. As in a functional and poetic game, the collection includes also a companion bench, an accessory that can be both a seat and a spotlight as it comes either with an illuminating system or not. There are five available sizes to meet differing needs regarding space: h 400mm x 400mm - h 400mm x 1100mm - h 1100mm x 400mm - h 2000mm X 400mm. Plus the bench. The light source is fluorescence or various types of LED. It's ideal for private gardens as well as public spaces.



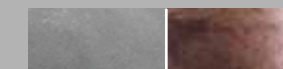






The girder, the metal or wooden double T beam used in building, becomes a source of inspiration for Bridge. Dream and matter; an essential stylistic choice and strong materials like pure natural rusty or painted iron, for an innovative project with regards to shape and functionality. A dialogue between heavy materials and austere shapes that meet light that springs from the lower part of the girder.

La putrella, la trave in metallo o legno a doppio T usata nell'edilizia, diventa fonte di ispirazione per Bridge. Segno e materia; una scelta stilistica essenziale e materiali forti, come il ferro puro arrugginito o verniciato, per un progetto innovativo per forma e funzionalità. Un dialogo tra materiali pesanti e forme austere che incontrano la luce che filtra dal profilo inferiore della putrella.



**TIPOLOGIA/TIPOLOGY:**  
Lampada da esterno  
Outdoor lamp

**MATERIALI/MATERIALS:**  
Ferro/Plexiglass  
Iron/Plexiglass

**TIPOLOGIA DI ILLUMINAZIONE/TYPE OF LIGHTING:**



**B1A1** ANTICATO - 2G11 1 x 18W  
ANTIQUE - 2G11 1 x 18W

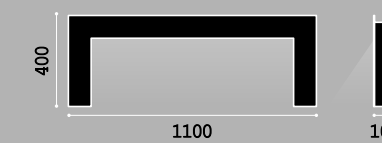
**B1A2** ANTICATO NATURALE - RGB 5,5W  
ANTIQUE - RGB 5,5W

**B1A3** ANTICATO - 2G11 1 x 18W + RGB 5,5W  
ANTIQUE - 2G11 1 x 18W + RGB 5,5W

**B1B1** GRIGIO - 2G11 1 x 18W  
GREY - 2G11 1 x 18W

**B1B2** GRIGIO - RGB 5,5W  
GREY - RGB 5,5W

**B1B3** GRIGIO - 2G11 1 x 18W + RGB 5,5W  
GREY - 2G11 1 x 18W + RGB 5,5W



**TIPOLOGIA/TIPOLOGY:**  
Lampada da esterno  
Outdoor lamp

**MATERIALI/MATERIALS:**  
Ferro/Plexiglass  
Iron/Plexiglass

**TIPOLOGIA DI ILLUMINAZIONE/TYPE OF LIGHTING:**



**B2A4** ANTICATO - G5 1 x 21 / 39W  
ANTIQUE - G5 1 x 21 / 39W

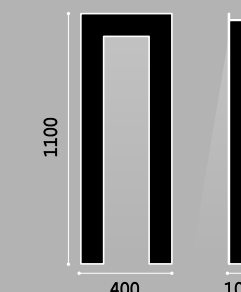
**B2A5** ANTICATO - RGB 17,7W  
ANTIQUE - RGB 17,7W

**B2A6** ANTICATO - G5 1 x 21 / 39W T5 + RGB 17,7W  
ANTIQUE - G5 1 x 21 / 39W T5 + RGB 17,7W

**B2B4** GRIGIO - G5 1 x 21 / 39W  
GREY - G5 1 x 21 / 39W

**B2B5** GRIGIO - RGB 17,7W  
GREY - RGB 17,7W

**B2B6** GRIGIO - G5 1 x 21 / 39W + RGB 17,7W  
GREY - G5 1 x 21 / 39W + RGB 17,7W



**TIPOLOGIA/TIPOLOGY:**  
Lampada da esterno  
Outdoor lamp

**MATERIALI/MATERIALS:**  
Ferro/Plexiglass  
Iron/Plexiglass

**TIPOLOGIA DI ILLUMINAZIONE/TYPE OF LIGHTING:**



**B3A1** ANTICATO - 2G11 1 x 18W  
ANTIQUE - 2G11 1 x 18W

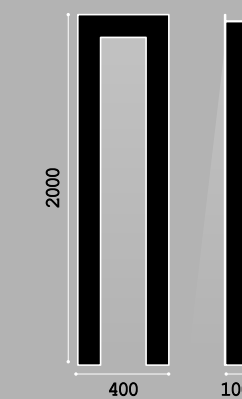
**B3A2** ANTICATO - RGB 5,5W  
ANTIQUE - RGB 5,5W

**B3A3** ANTICATO - 2G11 1 x 18W + RGB 5,5W  
ANTIQUE - 2G11 1 x 18W + RGB 5,5W

**B3B1** GRIGIO - 2G11 1 x 18W  
GREY - 2G11 1 x 18W

**B3B2** GRIGIO - RGB 5,5W  
GREY - RGB 5,5W

**B3B3** GRIGIO - 2G11 1 x 18W + RGB 5,5W  
GREY - 2G11 1 x 18W + RGB 5,5W



**TIPOLOGIA/TIPOLOGY:**  
Lampada da esterno  
Outdoor lamp

**MATERIALI/MATERIALS:**  
Ferro/Plexiglass  
Iron/Plexiglass

**TIPOLOGIA DI ILLUMINAZIONE/TYPE OF LIGHTING:**



**B4A1** ANTICATO - 2G11 1 x 18W  
ANTIQUE - 2G11 1 x 18W

**B4A2** ANTICATO RGB 5,5W  
ANTIQUE - RGB 5,5W

**B4A3** ANTICATO - 2G11 1 x 18W + RGB 5,5W  
ANTIQUE - 2G11 1 x 18W + RGB 5,5W

**B4B1** GRIGIO - 2G11 1 x 18W  
GREY - 2G11 1 x 18W

**B4B2** GRIGIO - RGB 5,5W  
GREY - RGB 5,5W

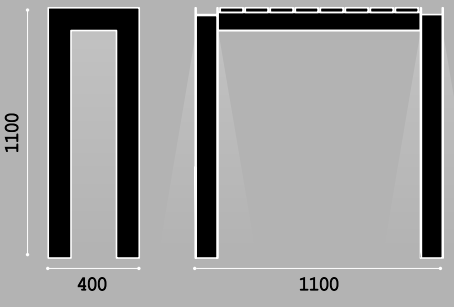
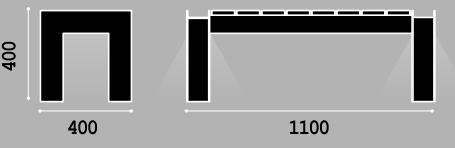
**B4B3** GRIGIO - 2G11 1 x 18W + RGB 5,5W  
GREY - 2G11 1 x 18W + RGB 5,5W

**BRIDGE**  
design Enzo Berti

La putrella, la trave in metallo o legno a doppio T usata nell'edilizia, diventa fonte di ispirazione per Bridge. Segno e materia; una scelta stilistica essenziale e materiali forti, come il ferro puro arrugginito o verniciato, per un progetto innovativo per forma e funzionalità. Un dialogo tra materiali pesanti e forme austere che incontrano la luce che filtra dal profilo inferiore della putrella.

The girder, the metal or wooden double T beam used in building, becomes a source of inspiration for Bridge. Dream and matter; an essential stylistic choice and strong materials like pure natural rusty or painted iron, for an innovative project with regards to shape and functionality. A dialogue between heavy materials and austere shapes that meet light that springs from the lower part of the girder.

IP  
65 CE F



**TIPOLOGIA/TIPOLOGY:**  
Lampada da esterno  
Outdoor lamp

**MATERIALI/MATERIALS:**  
Ferro/Frassino Termotrattato/Plexiglass  
Iron/Thermo Ash-treated/Plexiglass

**TIPOLOGIA DI ILLUMINAZIONE/TYPE OF LIGHTING:**

RGB 2G11

**TIPOLOGIA/TIPOLOGY:**  
Lampada da esterno  
Outdoor lamp

**MATERIALI/MATERIALS:**  
Ferro/Frassino Termotrattato/Plexiglass  
Iron/Thermo Ash-treated/Plexiglass

**TIPOLOGIA DI ILLUMINAZIONE/TYPE OF LIGHTING:**

RGB 2G11

- B5B1** GRIGIO - 2G11 2 x 18W  
GREY - 2G11 2 x 18W
- B5B2** GRIGIO - RGB 2 x 5,5W  
GREY - RGB 2 x 5,5W
- B5B3** GRIGIO - 2G11 2 x 18W + RGB 2 x 5,5W  
GREY - 2G11 2 x 18W + RGB 2 x 5,5W
- B5B** GRIGIO - SOLO PANCHINA  
GREY - GARDEN SEAT ONLY

- B6B1** GRIGIO - 2G11 2 x 18W  
GREY - 2G11 2 x 18W
- B6B2** GRIGIO - RGB 2 x 5,5W  
GREY - RGB 2 x 5,5W
- B6B3** GRIGIO - 2G11 2 x 18W + RGB 2 x 5,5W  
GREY - 2G11 2 x 18W + RGB 2 x 5,5W
- B6B** GRIGIO - SOLO PANCHINA  
GREY - GARDEN SEAT ONLY





## KEPLERO

design Enzo Berti

Keplero, non solo luce

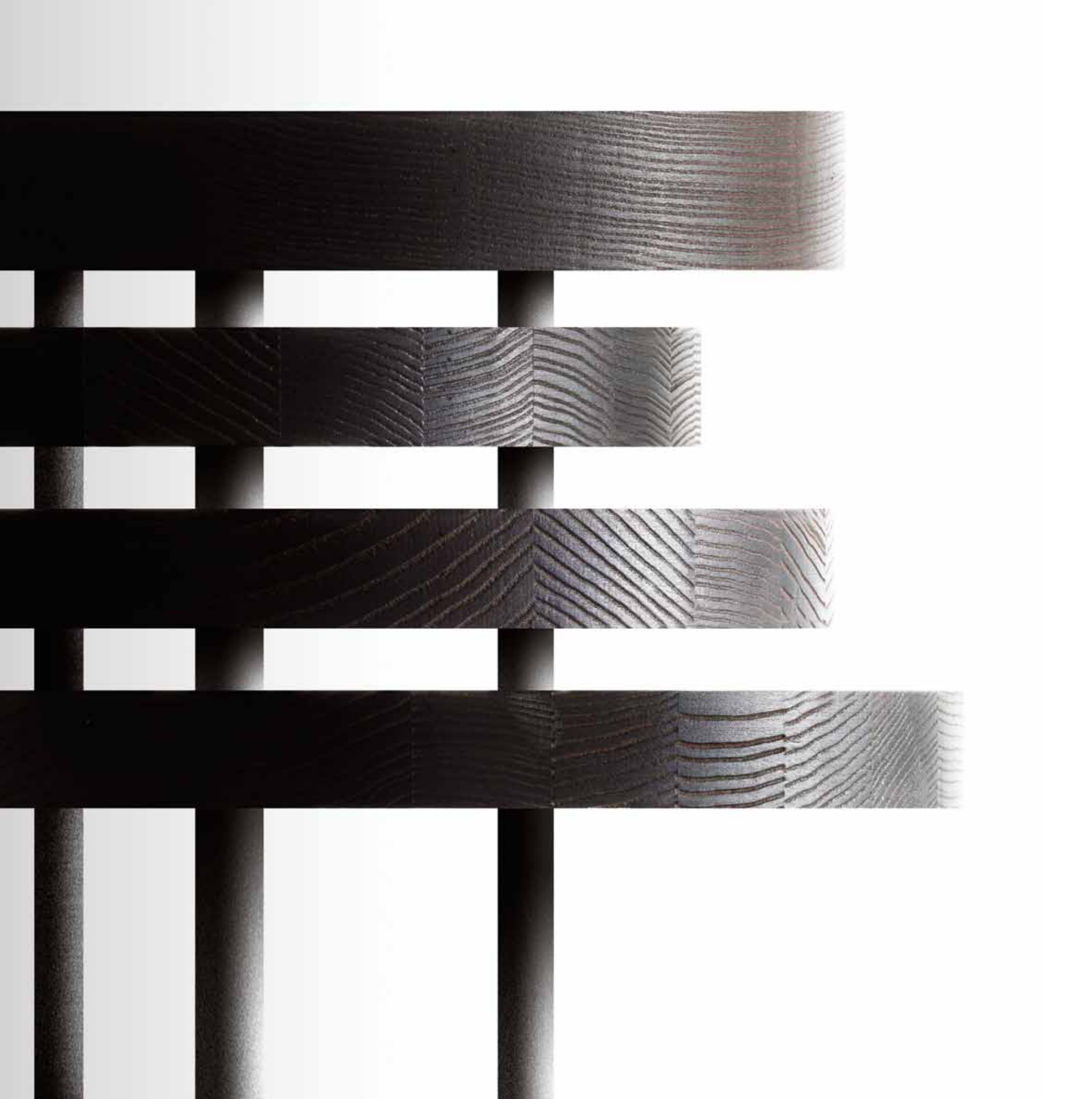
Keplero è una lampada-seduta per esterni giocata su abbinamenti materici inediti e su un'architettura geometrica di piani in legno orizzontali sfalsati che intersecano una colonna centrale in acciaio con finitura anticato. Materiali forti e severi si vestono di luce, rigorosamente a POWER LED, in un inedito gioco di vibranti fasci luminosi filtrati dal ritmo di pieni e di vuoti dei piani in legno. Keplero è un corpo illuminante capace di creare scenografiche soluzioni paesaggistiche che stupiscono ma è anche un oggetto multifunzionale che svolge contemporaneamente due compiti: quello primario di illuminare e quello secondario di fungere da seduta. Può essere utilizzato come punto luce singolo o in gruppo e pur essendo pensato per un target privato è ideale anche per aree pubbliche sia per la sua estetica sia per la sua doppia valenza di luce e seduta.

Keplero, not just light

Keplero is an external seat-lamp that revolves around new materials as well as a geometrical architecture of split-level wooden panels that intersect a central pillar (steel, antique finish). Strong and stern materials put on light, strictly POWER LED, in a never seen combination of vibrant luminous beams, filtered by the alternating of the spaces in between the wooden panels. Keplero is an illuminating object able to create landscape scenographic solutions that amaze but it's also a multifunctional object that takes care of two tasks contemporaneously: the primary one, as a lighting solution and secondly as a seat. It can be used as a lighting spot on its own or as part of a group; although thought out for the private market, it's also ideal for public areas both for its aesthetic quality and for its dual use, as a light and a seat.







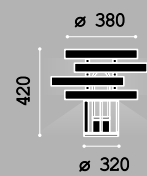


**KEPLERO**  
design Enzo Berti

Keplero è una lampada per esterni giocata su abbinamenti materici inediti e su un'architettura geometrica di piani in legno orizzontali sfalsati che intersecano una colonna centrale in acciaio con finitura cor-ten. Oggetto multifunzionale che svolge contemporaneamente due compiti: quello primario di illuminare e quello secondario di fungere da seduta.

Keplero is an external lamp that revolves around the combination of new materials and a geometrical architecture of split-level wooden panels that intersect a central pillar (steel, cor-ten finish). A multifunctional object that takes care of two tasks contemporaneously: the primary one, as a lighting solution and secondly as a seat.

IP 65 CE F ⊕



**TIPOLOGIA/TIPOLOGY:**  
Lampada da esterno  
Outdoor lamp

**MATERIALI/MATERIALS:**  
Ferro/Frassino termotrattato/Plexiglass  
Iron/Thermo Ash-treated/Plexiglass

**TIPOLOGIA DI ILLUMINAZIONE/TYPED OF LIGHTING**



- K1A1** COR-TEN - POWER LED 13W-5000K  
COR-TEN - POWER LED 13W-5000K
- K1B1** GRIGIO - POWER LED 13W-5000K  
GREY - POWER LED 13W-5000K
- K1A2** COR-TEN - POWER LED 13W-3000K  
COR-TEN - POWER LED 13W-3000K
- K1B2** GRIGIO - POWER LED 13W-3000K  
GREY - POWER LED 13W-3000K







## BOLE

design Enzo Berti

*Bole, luce in natura*

Linguaggio contemporaneo di materiali di antica memoria, corpi illuminanti che si integrano alla perfezione con il paesaggio naturale. E' la sintesi di Bole, collezione di lampade per esterni in cor-ten e ghisa costituita da un monoblocco cilindrico che all'estremità può alloggiare vasi di piante e fiori che possono essere curate, annaffiate e fatte crescere senza alcun problema. La fonte luminosa a fluorescenza, sia a una luce fredda che calda non interferisce minimamente con la crescita delle piante. L'effetto luce si dipana sia verso il basso che verso l'alto. Ponte fra estetica e funzione, Bole ha una forte e intrinseca personalità che si esprime nelle forme rigorose del cilindro e nel carattere deciso dei materiali; insieme sono in grado di creare atmosfere paesaggistiche estremamente affascinanti di luci che si fondono con la natura. La collezione è proposta in un mix di due diverse altezze e diametri: h 400 mm e h 700 mm per due diversi diametri 450 mm e 600 mm. Fonte luminosa: fluorescenza.

*Bole, light in nature*

A contemporary design of materials with ancient memory, lighting elements that perfectly fit in the natural landscape. It's the essence of Bole, a collection of external lamps in cor-ten or cast iron made up by a cylindrical one-piece that at one end can host flower vases and flowers that can grow, be looked after, watered without any problems. The LED light source is cold and doesn't affect the growth of the plants at all. The light effect unravels both downwards and upwards. As a connecting bridge between look and functionality, Bole has strong and intrinsic personality that is expressed in the decisive cylindrical shapes and the characteristics of the materials; together they create landscape atmospheres that are extremely fascinating, lights that come together with nature. The collection is available in a mixture of two different heights and diameters: h 400 mm and h 600 mm for two different diameters 450 mm and 600 mm. Light source: fluorescent.







**BOLE**  
design Enzo Berti

Linguaggio contemporaneo di materiali di antica memoria, corpi illuminanti che si integrano alla perfezione con il paesaggio naturale. E' la sintesi di Bole, collezione di lampade per esterni in cor-ten e ghisa costituita da un monoblocco cilindrico che all'estremità può alloggiare vasi di piante e fiori che possono essere curate, annaffiate e fatte crescere senza alcun problema.

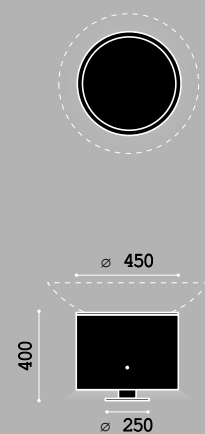
A contemporary design of materials with ancient memory, lighting elements that perfectly fit in the natural landscape. It's the essence of Bole, a collection of external lamps in cor-ten or cast iron made up by a cylindrical one-piece that at one end can host flower vases and flowers that can grow, be looked after, watered without any problems.



Vaso in terracotta venduto su richiesta.



Terracotta pot sold on request.



**TIPOLOGIA/TIPOLOGY:**  
Lampada da esterno  
Outdoor lamp

**MATERIALI/MATERIALS:**  
Ferro/Ghisa/Plexiglass  
Iron/Cast Iron/Plexiglass

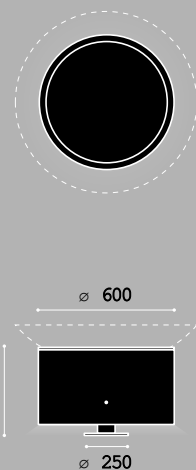
**TIPOLOGIA DI ILLUMINAZIONE/TYPE OF LIGHTING:**



E27

**L1A1** COR-TEN - E27 1 x max 30W  
COR-TEN - E27 1 x max 30W

**L1B1** GRIGIO - E27 1 x max 30W  
GREY - E27 1 x max 30W



**TIPOLOGIA/TIPOLOGY:**  
Lampada da esterno  
Outdoor lamp

**MATERIALI/MATERIALS:**  
Ferro/Ghisa/Plexiglass  
Iron/Cast Iron/Plexiglass

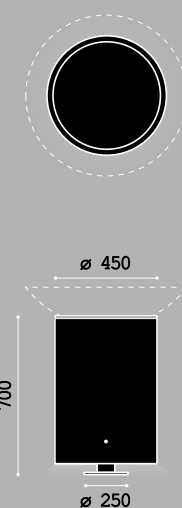
**TIPOLOGIA DI ILLUMINAZIONE/TYPE OF LIGHTING:**



E27

**L3A1** COR-TEN - E27 1 x max 30W  
COR-TEN - E27 1 x max 30W

**L3B1** GRIGIO - E27 1 x max 30W  
GREY - E27 1 x max 30W



**TIPOLOGIA/TIPOLOGY:**  
Lampada da esterno  
Outdoor lamp

**MATERIALI/MATERIALS:**  
Ferro/Ghisa/Plexiglass  
Iron/Cast Iron/Plexiglass

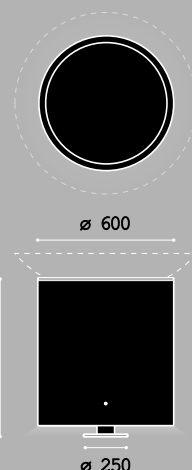
**TIPOLOGIA DI ILLUMINAZIONE/TYPE OF LIGHTING:**



E27

**L2A1** COR-TEN - E27 1 x max 30W  
COR-TEN - E27 1 x max 30W

**L2B1** GRIGIO - E27 1 x max 30W  
GREY - E27 1 x max 30W



**TIPOLOGIA/TIPOLOGY:**  
Lampada da esterno  
Outdoor lamp

**MATERIALI/MATERIALS:**  
Ferro/Ghisa/Plexiglass  
Iron/Cast Iron/Plexiglass

**TIPOLOGIA DI ILLUMINAZIONE/TYPE OF LIGHTING:**



E27

**L4A1** COR-TEN - E27 1 x max 30W  
COR-TEN - E27 1 x max 30W

**L4B1** GRIGIO - E27 1 x max 30W  
GREY - E27 1 x max 30W





## INBOX / OUTBOX

design Christian Piccolo

Inbox Outbox, sculture spontanee

Forme scultoree, geometrie rigorose che emergono dal terreno. OutBox-Inbox è una collezione di lampade da giardino dalle linee decise ed essenziali, forme pure e libere da decorazioni superficiali nello stile del designer Christian Piccolo che privilegia lo studio delle possibilità spaziali offerte dalla forma pura. Un segno architettonico preciso, forte che si contrappone in modo netto alle conformazioni organico-naturali dei paesaggi. La particolare forma inclinata delle lampade è funzionale a garantire l'ottimale illuminazione del fascio di luce puntato verso il basso. La collezione è disponibile in due diverse misure; 300x300x300mm e 200x200x550mm e in differenti finiture: dal rugine al laccato. Le fonti luminose possono essere fluorescenza e LED.

Inbox Outbox, spontaneous sculptures

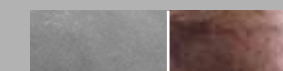
Sculptural shapes, rigorous geometries that emerge from the ground. OutBox-InBox is a collection of garden lamps that have bold and essential lines, pure and surface decoration-free shapes, according to the style of designer Christian Piccolo who endorses the study of space options offered by pure shapes. An architectural, precise and strong sign, that clearly contrasts the natural-organic conformations of landscapes. The peculiar inclined shape of the lamps wants to guarantee optimal illumination through the light beam turned downwards. The collection is available in two different sizes 300 x 300 x 300 mm, 200x200x550mm and in different finishes: from rusty to lacquered. The luminous sources can be fluorescent and LED.



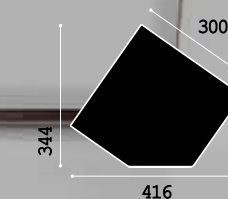


OutBox-InBox is a collection of garden lamps that have bold and essential lines, pure and surface decoration-free shapes. The peculiar inclined shape of the lamps wants to guarantee optimal illumination through the light beam turned downwards.

Out-box-Inbox è una collezione di lampade da giardino con linee decise, pure ed essenziali e volumi senza decorazioni. La particolare forma inclinata delle lampade vuole garantire un'illuminazione ottimale attraverso il fascio di luce rivolto verso il basso.



IP 66 CE F



**INBOX**

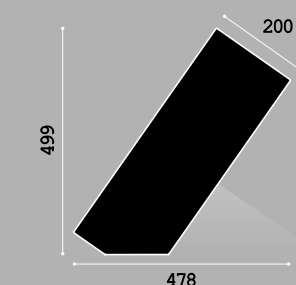
**TIPOLOGIA/TIPOLOGY:**  
Lampada da esterno  
Outdoor lamp

**MATERIALI/MATERIALS:**  
Cor-ten/Plexiglass  
Cor-ten/Plexiglass

**TIPOLOGIA DI ILLUMINAZIONE/TYPE OF LIGHTING:**



- X1A1** COR-TEN - GX24q3 1 x 26/32W  
COR-TEN - GX24q3 1 x 26/32W
- X1A3** COR-TEN - POWER LED 23,5W  
COR-TEN - POWER LED 23,5W
- X1B1** GRIGIO - GX24q3 1 x 26/32W  
GREY - GX24q3 1 x 26/32W
- X1B3** GRIGIO - POWER LED 23,5W  
GREY - POWER LED 23,5W



**OUTBOX**

**TIPOLOGIA/TIPOLOGY:**  
Lampada da esterno  
Outdoor lamp

**MATERIALI/MATERIALS:**  
Cor-ten/Plexiglass  
Cor-ten/Plexiglass

**TIPOLOGIA DI ILLUMINAZIONE/TYPE OF LIGHTING:**



- X2A1** COR-TEN - 2G10 1 x 18W  
COR-TEN - 2G10 1 x 18W
- X2A3** COR-TEN - POWER LED 23,5W  
COR-TEN - POWER LED 23,5W
- X2B1** GRIGIO - 2G10 1 x 18W  
GREY - 2G10 1 x 18W
- X2B3** GRIGIO - POWER LED 23,5W  
GREY - POWER LED 23,5W





## EVELINA

paesaggista Laura Cocchis

### Evelina, come lucciole

Una luce dolce, soffusa ai limiti dell'evanescente. E' questa l'idea che ha guidato la paesaggista Laura Cocchis nell'ideazione di Evelina, una lampada da giardino che richiama le forme delle lanterne di un tempo. Con una rivisitazione delle sagome volutamente molto semplice, Evelina è una lampada che vuole inserirsi in modo silenzioso nel paesaggio per esaltarlo senza volerne diventare protagonista. Forme squadrate e definite, un monoblocco rettangolare nelle misure di 180X180mmXh550mm e 180X180mmXh1000mm con all'apice un'apertura anch'essa rettangolare per far filtrare la luce. Lo stesso materiale di cui è forgiata Evelina, il cor-ten, rientra nella volontà della designer di quasi mimetizzare la lampada creando dei punti di luce non violenta, una luce che naturalmente illumina il paesaggio.

### Evelina, like glow-worms

A sweet light, suffused, almost evanescent. This is the idea guiding designer Laura Cocchis in realising Evelina, a garden lamp that evokes the shapes of ancient lanterns. With a purposely simple re-visitation of shapes, Evelina is a lamp that wants to silently find its place in the landscape in order to exalt it without wanting to become the protagonist. Square and defined shapes, a one-piece rectangle or 180X180mmXh550mm or 180X180mmXh1000mm of height with an opening, rectangular as well, at the peak to let the light through. The material of Evelina itself, Corten, is what the designer wanted to camouflage the lamp, creating non violent spotlights, light that naturally illuminates the landscape.

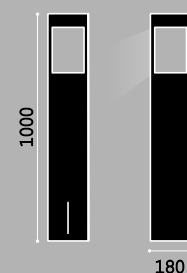
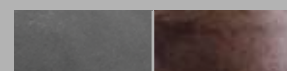


**EVELINA**  
design paesaggista Laura Cocchis

Lampada da giardino che richiama le forme delle lanterne di una volta che si inserisce in modo silenzioso nel paesaggio per esaltarla senza volerne diventare protagonista.

A garden lamp that evokes the shapes of ancient lanterns. It wants to silently find its place in the landscape in order to exalt it without wanting to become the protagonist.

IP 65 CE F



**TIPOLOGIA/TIPOLOGY:**  
Lampada da esterno  
Outdoor lamp

**MATERIALI/MATERIALS:**  
Cor-ten/Vetro  
Cor-ten/Glass

**TIPOLOGIA DI ILLUMINAZIONE/TYPE OF LIGHTING:**



**TIPOLOGIA/TIPOLOGY:**  
Lampada da esterno  
Outdoor lamp

**MATERIALI/MATERIALS:**  
Cor-ten/Vetro  
Cor-ten/Glass

**TIPOLOGIA DI ILLUMINAZIONE/TYPE OF LIGHTING:**



**V1A1** COR-TEN - 2G10 1 x 18W  
COR-TEN - 2G10 1 x 18W

**V1B1** GRIGIO - 2G10 1 x 18W  
GREY - 2G10 1 x 18W

**V1A4** COR-TEN - POWER LED 13W-5000K  
COR-TEN - POWER LED 13W-5000K

**V1B4** GRIGIO - POWER LED 13W-5000K  
GREY - POWER LED 13W-5000K

**V1A5** COR-TEN - POWER LED 13W-3000K  
COR-TEN - POWER LED 13W-3000K

**V1B5** GRIGIO - POWER LED 13W-3000K  
GREY - POWER LED 13W-3000K

**V2A2** COR-TEN - 2G10 1 x 18W + E27 1 x max 50W PAR20  
COR-TEN - 2G10 1 x 18W + E27 1 x max 50W PAR20

**V2B2** GRIGIO - 2G10 1 x 18W + E27 1 x max 50W PAR20  
GREY - 2G10 1 x 18W + E27 1 x max 50W PAR20

**V2A3** COR-TEN - 2G10 1 x 18W + GZ10 1 x max 50W  
COR-TEN - 2G10 1 x 18W + GZ10 1 x max 50W

**V2B3** GRIGIO - 2G10 1 x 18W + GZ10 1 x max 50W  
GREY - 2G10 1 x 18W + GZ10 1 x max 50W

**V2A4** COR-TEN-POWER LED 13W-5000K+E27 1 x max 50W PAR20  
COR-TEN-POWER LED 13W-5000K+E27 1 x max 50W PAR20

**V2B4** GRIGIO - POWER LED 13W-5000K+E27 1 x max 50W PAR20  
GREY - POWER LED 13W-5000K+E27 1 x max 50W PAR20

**V2A5** COR-TEN-POWER LED 13W-3000K+E27 1 x max 50W PAR20  
COR-TEN-POWER LED 13W-3000K+E27 1 x max 50W PAR20

**V2B5** GRIGIO - POWER LED 13W-3000K+E27 1 x max 50W PAR20  
GREY - POWER LED 13W-3000K+E27 1 x max 50W PAR20

**V2A6** COR-TEN-POWER LED 13W-5000K + GZ10 1 x max 50W  
COR-TEN-POWER LED 13W-5000K + GZ10 1 x max 50W

**V2B6** GRIGIO - POWER LED 13W-5000K + GZ10 1 x max 50W  
GREY - POWER LED 13W-5000K + GZ10 1 x max 50W

**V2A7** COR-TEN-POWER LED 13W-3000K + GZ10 1 x max 50W  
COR-TEN-POWER LED 13W-3000K + GZ10 1 x max 50W

**V2B7** GRIGIO - POWER LED 13W-3000K + GZ10 1 x max 50W  
GREY - POWER LED 13W-3000K + GZ10 1 x max 50W





A.D. - PHOTO - GRAPHIC  
**Alt!Studios**

PRINT  
**Grafiche Antiga**

2013

**torremato**

**Torremato** by Il Fanale Group (Italy)  
Tel +39 0422 895200 Fax +39 0422 895110  
[www.torremato.com](http://www.torremato.com) [info@torremato.com](mailto:info@torremato.com)